



Direction Départementale des  
Territoires et de la Mer

Service Police de l'Eau et  
Milieu Aquatique

Bureau : Pêche fluviale et  
domaine public maritime

64-2018-12-31-001

**Arrêté Interdépartemental n° 2018 – 1346 définissant les points de débarquement autorisés pour les pêcheurs professionnels en eau douce dans les départements des Landes et des Pyrénées-Atlantiques**

**Le secrétaire général chargé de  
l'administration de l'État dans le département,  
Chevalier de l'Ordre National du Mérite**

**Le Préfet des Pyrénées-Atlantiques  
Chevalier de la Légion d'Honneur  
Officier de l'Ordre National du Mérite**

Vu le règlement européen (CE) n° 1100/2007 du 18 septembre 2007 instituant des mesures de reconstitution du stock d'anguilles européennes ;

Vu le règlement (CE) n°1005/2008 du Conseil du 29 septembre 2008 établissant un système communautaire destiné à prévenir, décourager et à éradiquer la pêche illicite, non déclarée et non réglementée ;

Vu le règlement (CE) n°404/2011 de la Commission du 8 avril 2011 portant modalités d'application du règlement CE n°1224/2009 instituant un régime communautaire de contrôle afin d'assurer le respect des règles de la politique commune de la pêche ;

Vu la décision de la commission européenne du 15 février 2010 portant approbation du plan français de gestion de l'anguille présenté à la Commission conformément au règlement CE n°1100/2007 du Conseil instituant des mesures de reconstitution du stock d'anguilles européennes ;

Vu le code de l'environnement et ses articles R.436-65-1 à R.436-65-9 ;

Vu l'arrêté du 18 décembre 2013 fixant les obligations applicables aux pêcheurs professionnels en eau douce relatives à la tenue du carnet de pêche et à la déclaration des captures d'anguilles européennes (*Anguilla anguilla*) ;

Vu l'arrêté du 25 octobre 2017 relatif aux mesures de contrôle de la pêcherie professionnelle d'anguille (*Anguilla anguilla*) dans les eaux maritimes ;

Vu l'avis de l'agence française pour la biodiversité (AFB) ;

Vu l'avis de l'association agréée inter-départementale des pêcheurs professionnels en eau douce de l'adour et des courants côtiers (AAIDPPEDA) ;

**Considérant** que l'arrêté ministériel du 18 décembre 2013 prévoit dans son article 6 que le préfet de département fixe les lieux où est effectué le débarquement d'anguilles pour les pêcheurs professionnels.

**Sur proposition** du directeur départemental des territoires et de la mer des Landes ;

**Sur proposition** du directeur départemental des territoires et de la mer des Pyrénées-Atlantiques.

## ARRÊTE

**Article 1er.** : La liste des points de débarquement, sous forme de tableau (annexe 1) ainsi que les cartes de localisation de ces derniers sont annexés au présent arrêté. La liste est présentée sous la forme de points de débarquements, où sont indiqués le cours d'eau, le lot, la commune, le lieu-dit et les coordonnées géographiques GPS (Lambert 93).

**Article 2** : Tout pêcheur professionnel, sur l'Adour, les Gaves Réunis, la Nive et la Bidouze, devra débarquer ses captures d'anguille de moins de 12 cm et d'anguille jaune sur les points de débarquement clairement identifiés en annexe.

**Article 3** : Le pêcheur devra débarquer sur les points de débarquement de la (les) zone(s) où il possède une licence. Tout débarquement sur le point d'une autre zone est interdit. La licence de pêche délivrée par le service gestionnaire portera indication de la (les) zone(s) de débarquement du pêcheur, sous la forme d'un code intitulé « code zone de débarquement » dans l'annexe du présent arrêté.

**Article 4** : Le pêcheur a le libre choix du point de débarquement sur sa zone, sous réserve que le point de débarquement figure bien au présent arrêté, qu'il respecte les prescriptions des articles 1 à 3, qu'il dispose de toutes les autorisations nécessaires, et qu'il respecte la réglementation en vigueur.

**Article 5** : La liste des points de débarquement pourra être revue en tenant compte de nouveaux points portés à connaissance du préfet ou de points abandonnés.

**Article 6** : Avant tout transport et dès le débarquement, les captures doivent être pesées et les fiches de déclarations de captures doivent être remplies.

Dans la mesure où le pêcheur n'amarre pas son bateau sur un point de débarquement, celui-ci doit au préalable réaliser la pesée et le remplissage des fiches de déclaration de capture sur un point de débarquement autorisé. Il conviendra de se déclarer être en déplacement entre le point de débarquement et le lieu d'amarrage.

**Article 7** : Les dispositions du présent arrêté sont applicables jusqu'au 31 décembre 2021.

**Article 8** : Toutes les dispositions concernant la réglementation générale et particulière de la pêche, non modifiées par le présent arrêté, restent en vigueur.

**Article 9** : Cette décision peut faire l'objet d'un recours contentieux devant le tribunal administratif territorialement compétent dans un délai de deux mois.

**Article 10** : Le secrétaire général de la préfecture des Landes, le secrétaire général de la préfecture des Pyrénées-Atlantiques, le directeur départemental des territoires et de la mer des Landes, le directeur départemental des territoires et de la mer des Pyrénées-Atlantiques, le colonel commandant du groupement de gendarmerie des Landes, le colonel commandant du groupement de gendarmerie des Pyrénées-Atlantiques, le directeur régional de l'agence française pour la biodiversité et l'ensemble des agents habilités pour la police de la pêche, sont chargés, chacun en ce qui le concerne, de l'exécution du présent arrêté qui sera publié au recueil des actes administratifs des départements des Landes et des Pyrénées-Atlantiques.

Mont-de-Marsan, le 31 DEC. 2018

Le secrétaire général  
chargé de l'administration de L'État dans  
le département,

Yves MATHIS

Pau, le 31 DEC. 2018

Le Préfet,

Pour le Préfet et par délégation,  
Le secrétaire général,

Eddie BOUTIERA



**POINTS DE DEBARQUEMENT AUTORISES POUR L'ANGUILLE DE MOINS DE 12 CM ET L'ANGUILLE JAUNE**

Rivière	Commune	Code zone de débarquement	Lieu-dit	Position X	Position Y
1 Adour	TERCIS-LES-BAINS		Aval Vimport R.G.	366 595	6 294 809
2 Adour	ORIST	Adour n°20	Port de ORIST R.G.	364 141	6 292 313
3 Adour	SAUBUSSE		Port de SAUBUSSE R.D.	362 422	6 293 026
4 Adour	SAUBUSSE		Claverie R.D.	361 910	6 292 957
5 Adour	SAINT-GEOURS-DE-MAREMNE		Besson R.D.	361 295	6 292 669
6 Adour	JOSSE		Bergeron Amont R.D.	360 698	6 291 929
7 Adour	JOSSE	Adour n°21	Dangu R.D.	360 563	6 291 680
8 Adour	JOSSE		Bergeron Aval R.D.	360 584	6 291 728
9 Adour	JOSSE		Béziade Amont R.D.	360 407	6 291 468
10 Adour	JOSSE		Béziade Aval R.D.	360 364	6 291 432
11 Adour	JOSSE		La Marquèze R.D.	359 005	6 290 328
12 Adour	JOSSE		Mikailoff R.D.	358 727	2 689 787
13 Adour	SAINT-JEAN-DE-MARSACQ		Housquet R.D.	358 403	6 289 294
14 Adour	PEY		Bellegarde R.G.	358 378	6 288 304
15 Adour	SAINT-JEAN-DE-MARSACQ		Geles R.D.	358 519	6 286 885
16 Adour	SAINT-ETIENNE-D'ORTHE	Adour n°22	Café R.G.	359 234	6 286 485
17 Adour	SAINT-ETIENNE-D'ORTHE		Rasport R.G.	361 025	6 284 949
18 Adour	SAINT-MARIE-DE-GOSSE		La Clède R.D.	360 606	6 283 905
19 Adour	PORT-DE-LANNE		Port de PORT-DE-LANNE R.G.	361 400	6 283 273
20 Adour	SAINT-MARIE-DE-GOSSE		Aval pont neuf D 113 R.D.	360 200	6 282 910
21 Adour	SAINT-MARIE-DE-GOSSE		Horgave Amont R.D.	360 874	6 281 155
22 Adour	SAINT-MARIE-DE-GOSSE		Horgave Aval R.D.	360 893	6 281 089
23 Adour	SAINT-MARIE-DE-GOSSE		Quilin R.D.	360 537	6 280 639
24 Adour	SAMES		Mley R.G.	360 562	6 280 399
25 Adour	SAINT-MARIE-DE-GOSSE		Mirepech R.D.	358 948	6 279 629
26 Adour	SAINT-MARIE-DE-GOSSE	Adour n°23	Pédartous R.D.	358 546	6 279 105
27 Adour	SAINT-MARIE-DE-GOSSE		Passèben R.D.	358 378	6 279 005
28 Adour	SAINT-LAURENT-DE-GOSSE		Bignaou R.D.	355 566	6 277 704
29 Adour	SAINT-LAURENT-DE-GOSSE		Mastoy R.D.	353 632	6 276 542
30 Gaves Réunis	PEYREHORADE		Port Parking ville R.D.	368 062	6 280 346
31 Gaves Réunis	PEYREHORADE		La pêcheirie R.G.	367 306	6 280 182
32 Gaves Réunis	HASTINGUES		Carn de l'Aygue R.G.	367 005	6 279 885
33 Gaves Réunis	ORTHEVIELLE		Vignau R.D.	365 755	6 280 321
34 Gaves Réunis	HASTINGUES	Gaves réunis	Port de HASTINGUES R.G.	364 850	6 279 628
35 Gaves Réunis	SAMES		Garat R.G.	363 805	6 279 877
36 Gaves Réunis	ORTHEVIELLE		Duboué R.D.	363 746	6 280 115
37 Gaves Réunis	PORT-DE-LANNE		Gayer R.D.	363 107	6 280 771
38 Gaves Réunis	SAMES		Robert R.G.	362 415	6 280 786
39 Gaves Réunis	PORT-DE-LANNE		Léglise R.D.	361 717	6 281 050
40 Nive	VILLEFRANQUE	Nive	Portuberria R.D.	339 169	6 269 473
41 Bidouze	CAME	Bidouze	Aval port R.D.	366 992	6 272 833







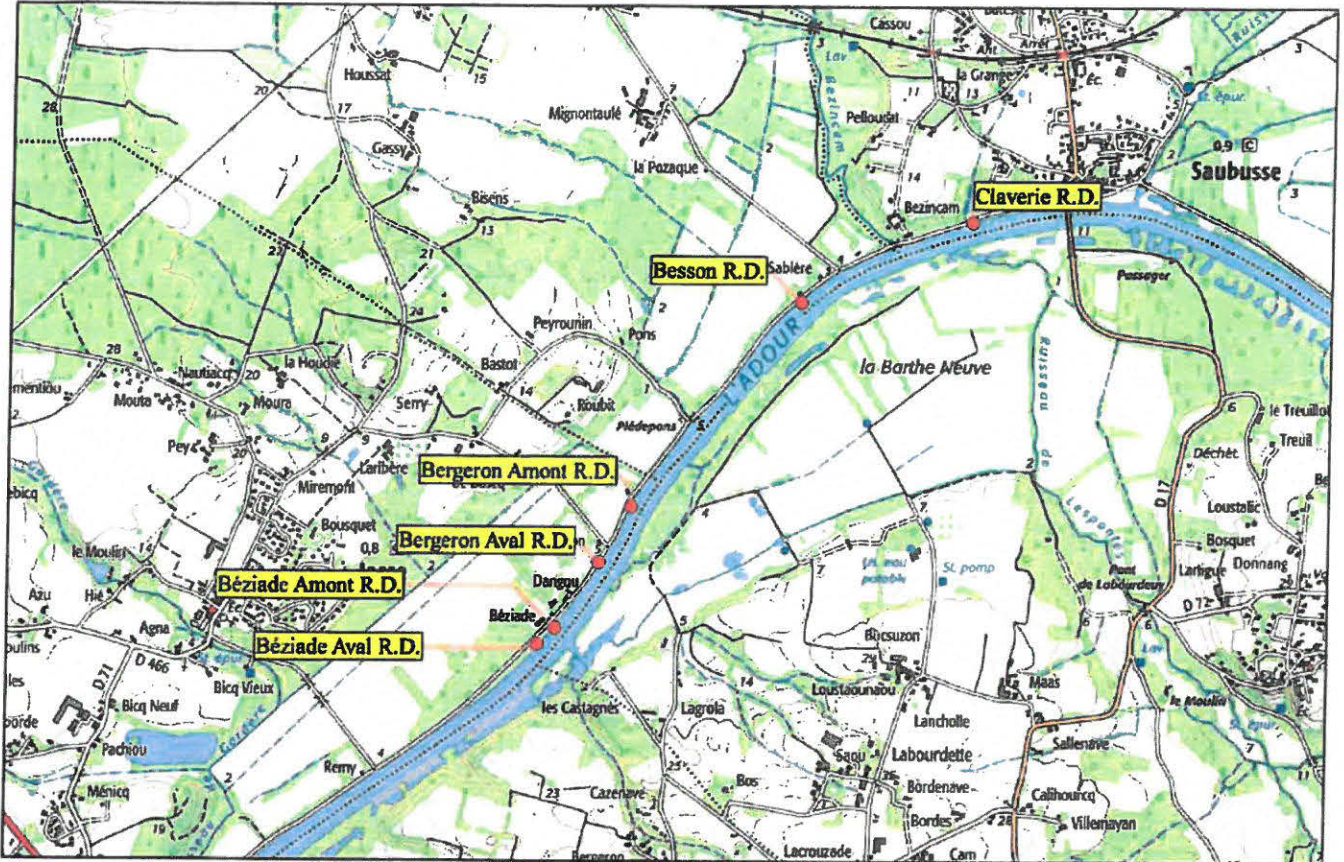


LOCALISATION DES POINTS DE DEBARQUEMENT



PREFET DES LANDES  
DIRECTION DEPARTEMENTALE DES TERRITOIRES  
ET DE LA MER

Échelle : 1:25 000

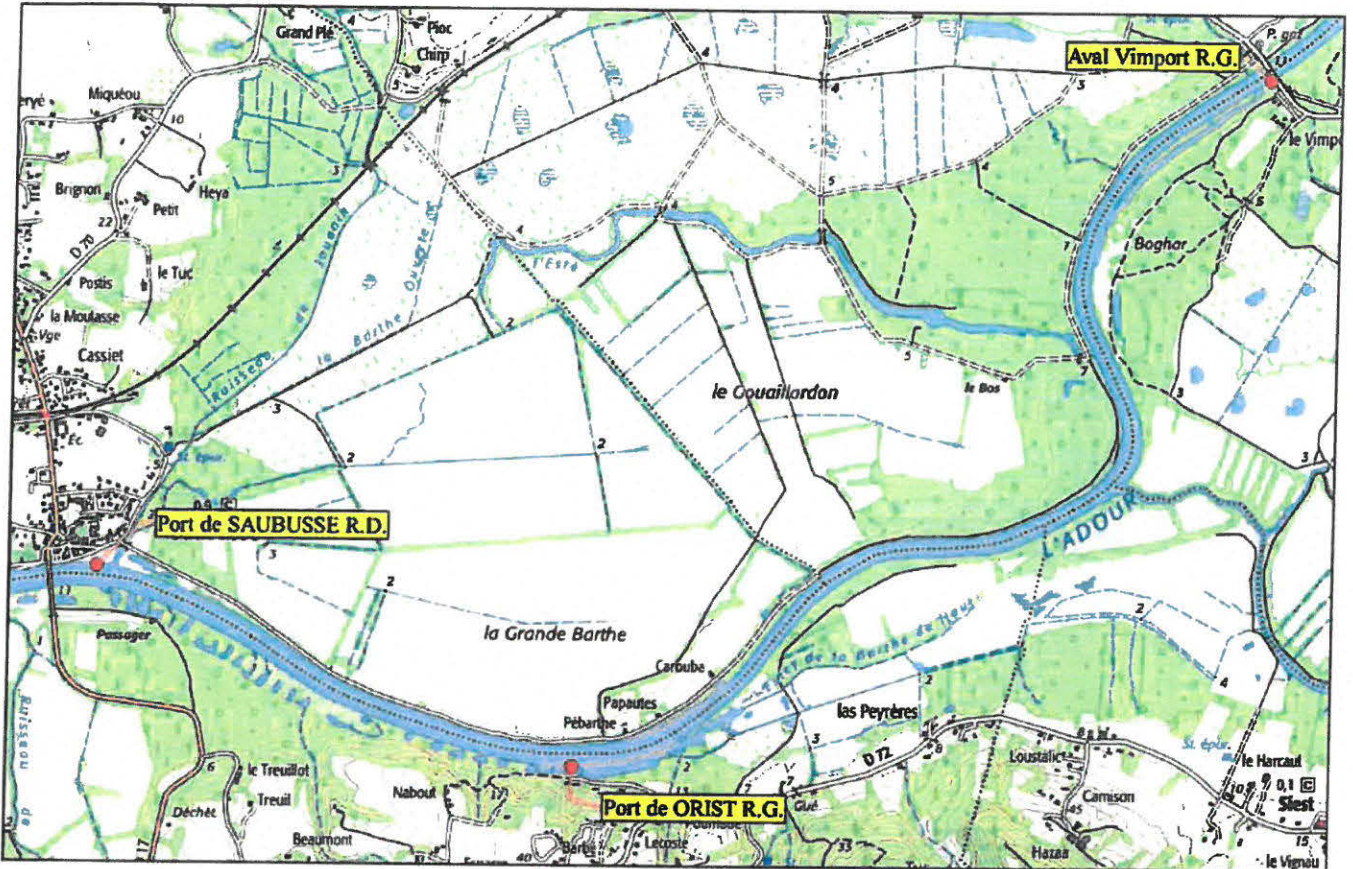


Échelle : 1:2 500





Échelle : 1:25 000



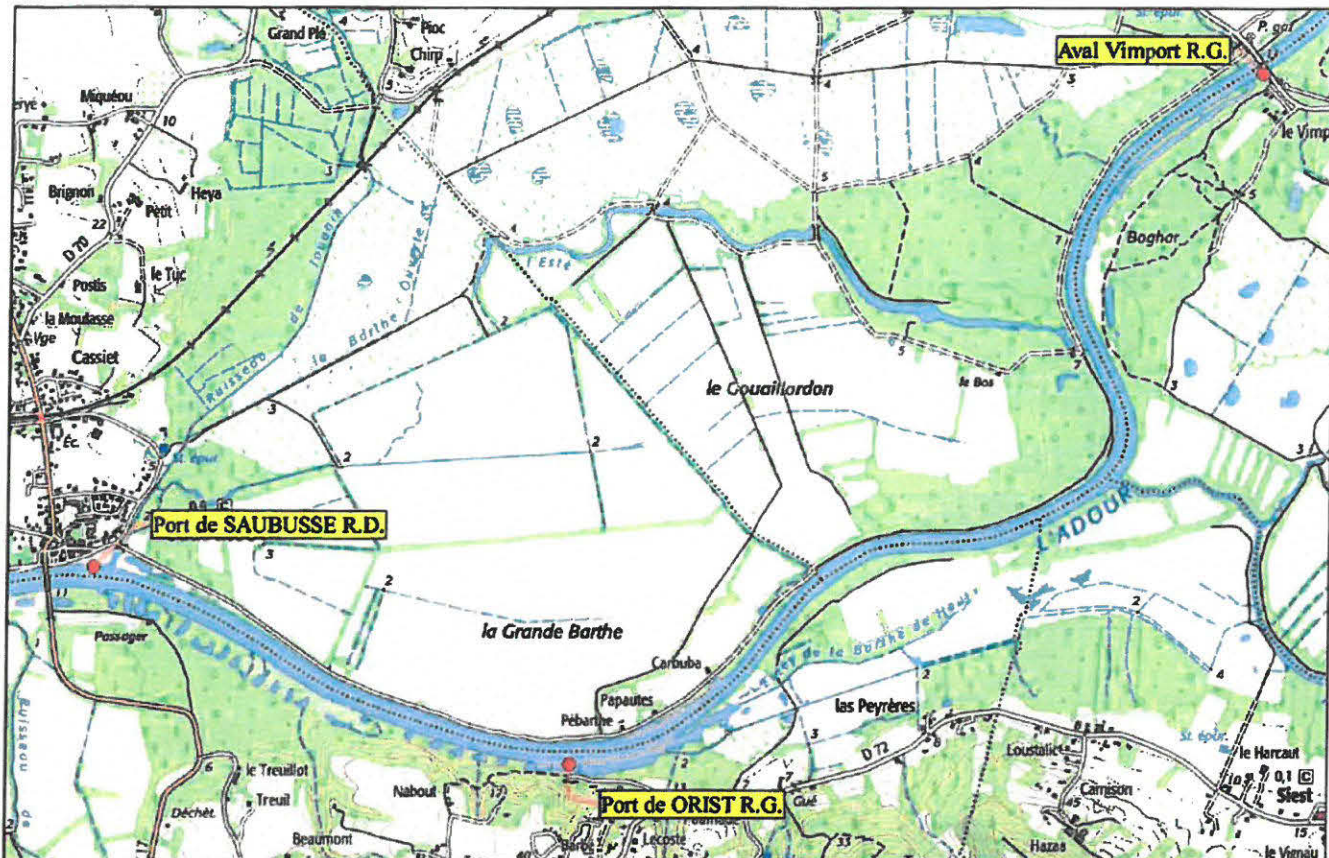
Échelle : 1:2 500







Échelle : 1:25 000



Échelle : 1:2 500



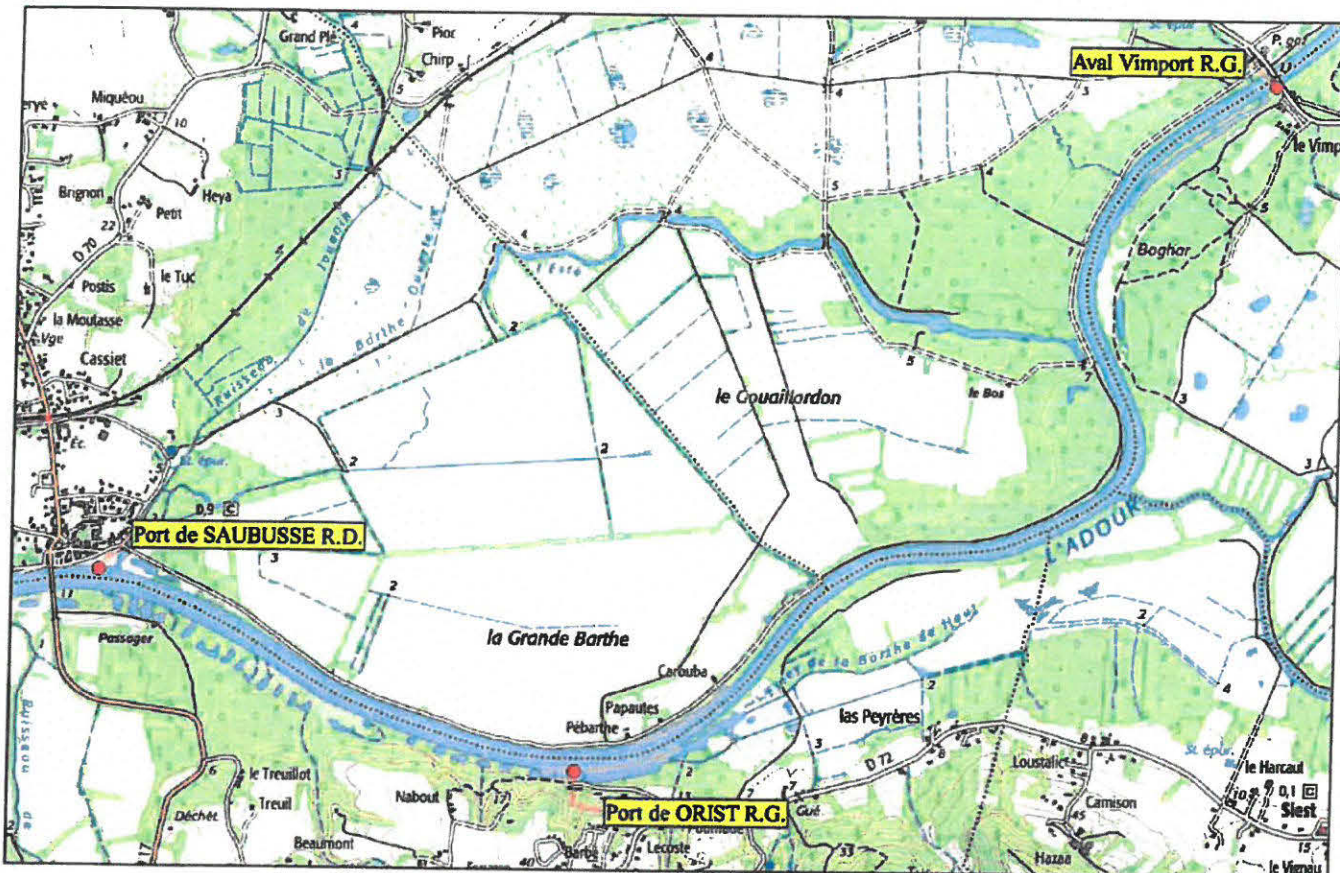


LOCALISATION DES POINTS DE DEBARQUEMENT



PREFET DES LANDES  
DIRECTION DEPARTEMENTALE DES TERRITOIRES  
ET DE LA MER

Échelle : 1:25 000



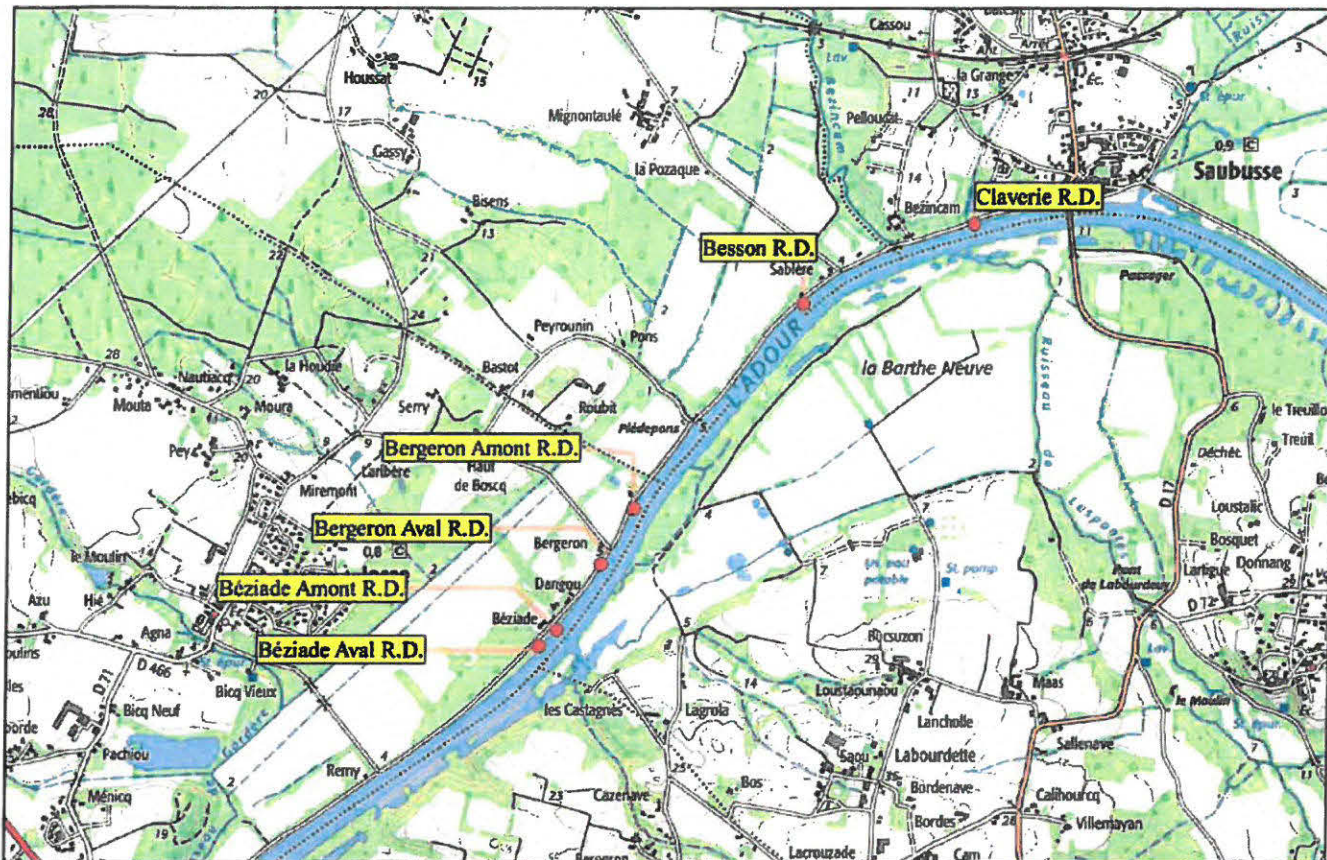
Échelle : 1:2 500







Échelle : 1:25 000



Échelle : 1:2 500



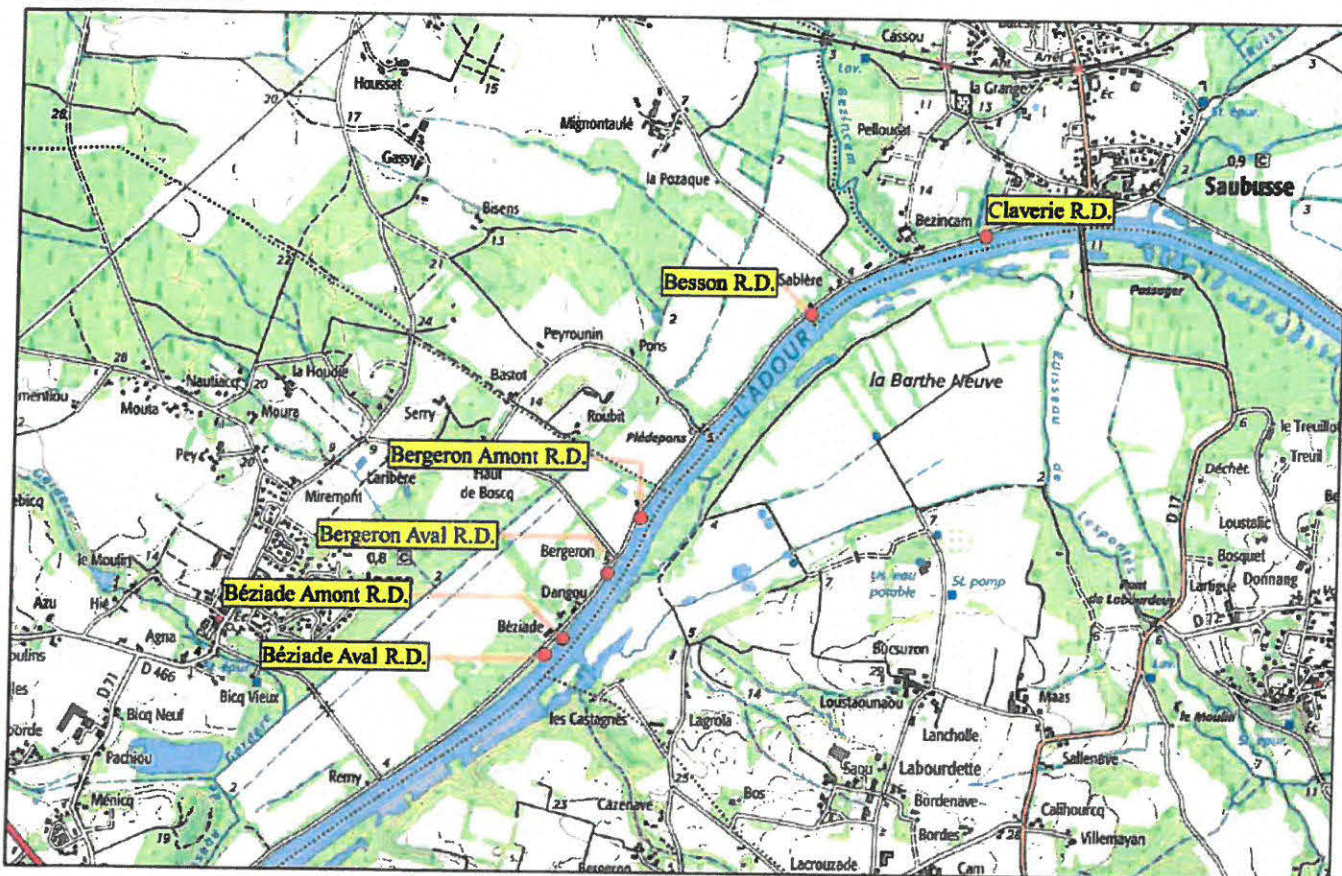


LOCALISATION DES POINTS DE DEBARQUEMENT

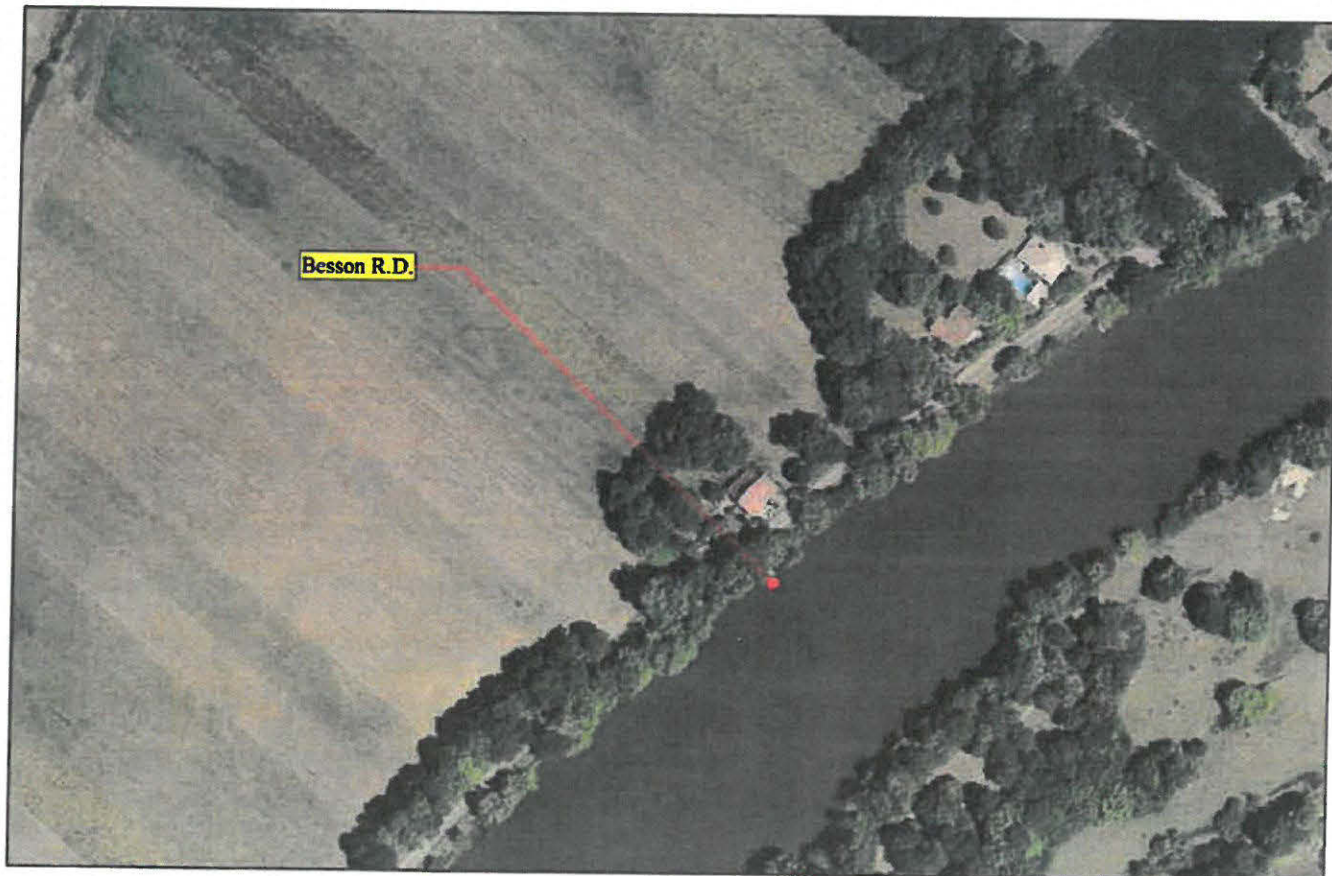


PREFET DES LANDES  
DIRECTION DEPARTEMENTALE DES TERRITOIRES  
ET DE LA MER

Échelle : 1:25 000



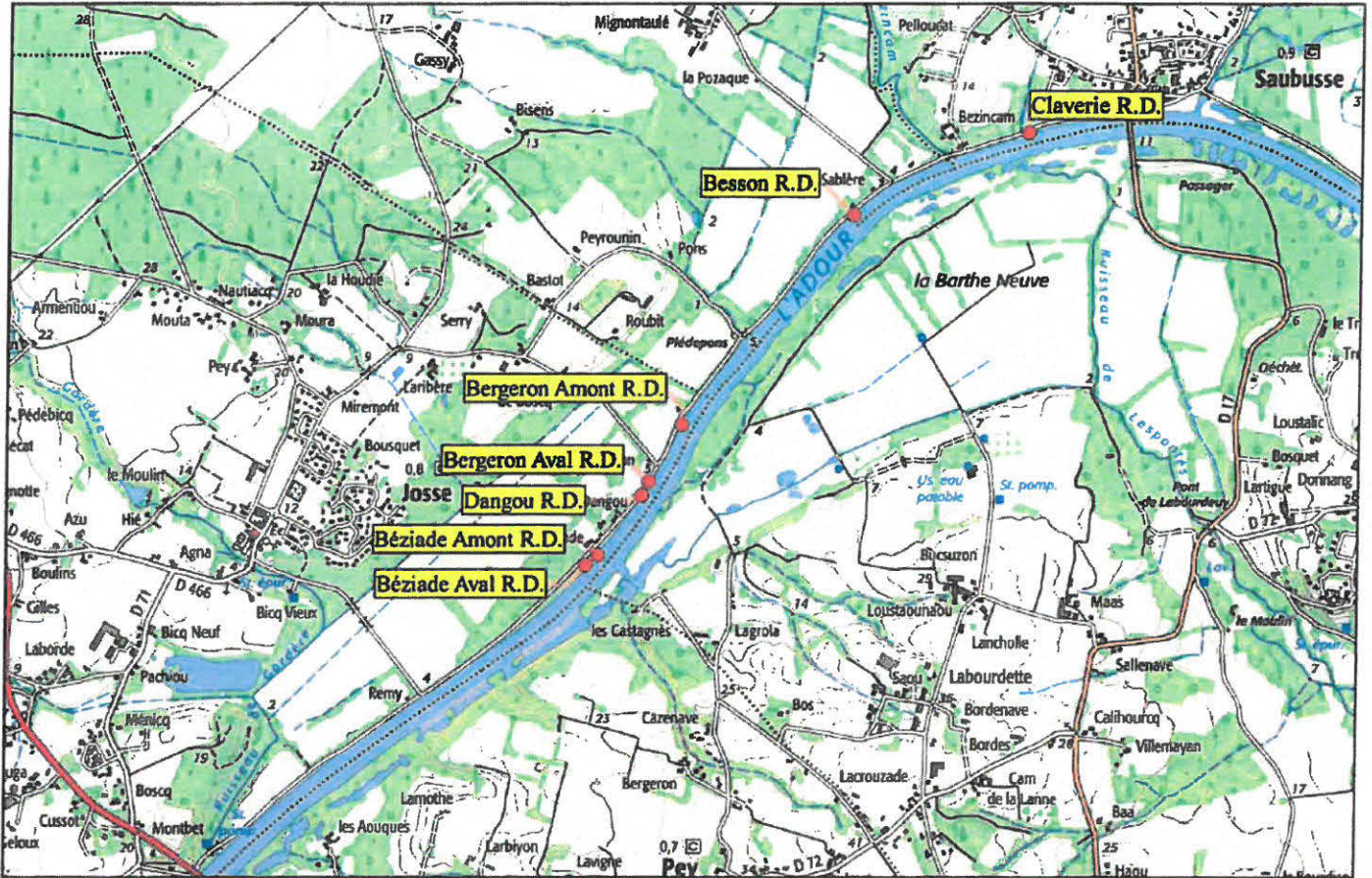
Échelle : 1:2 500



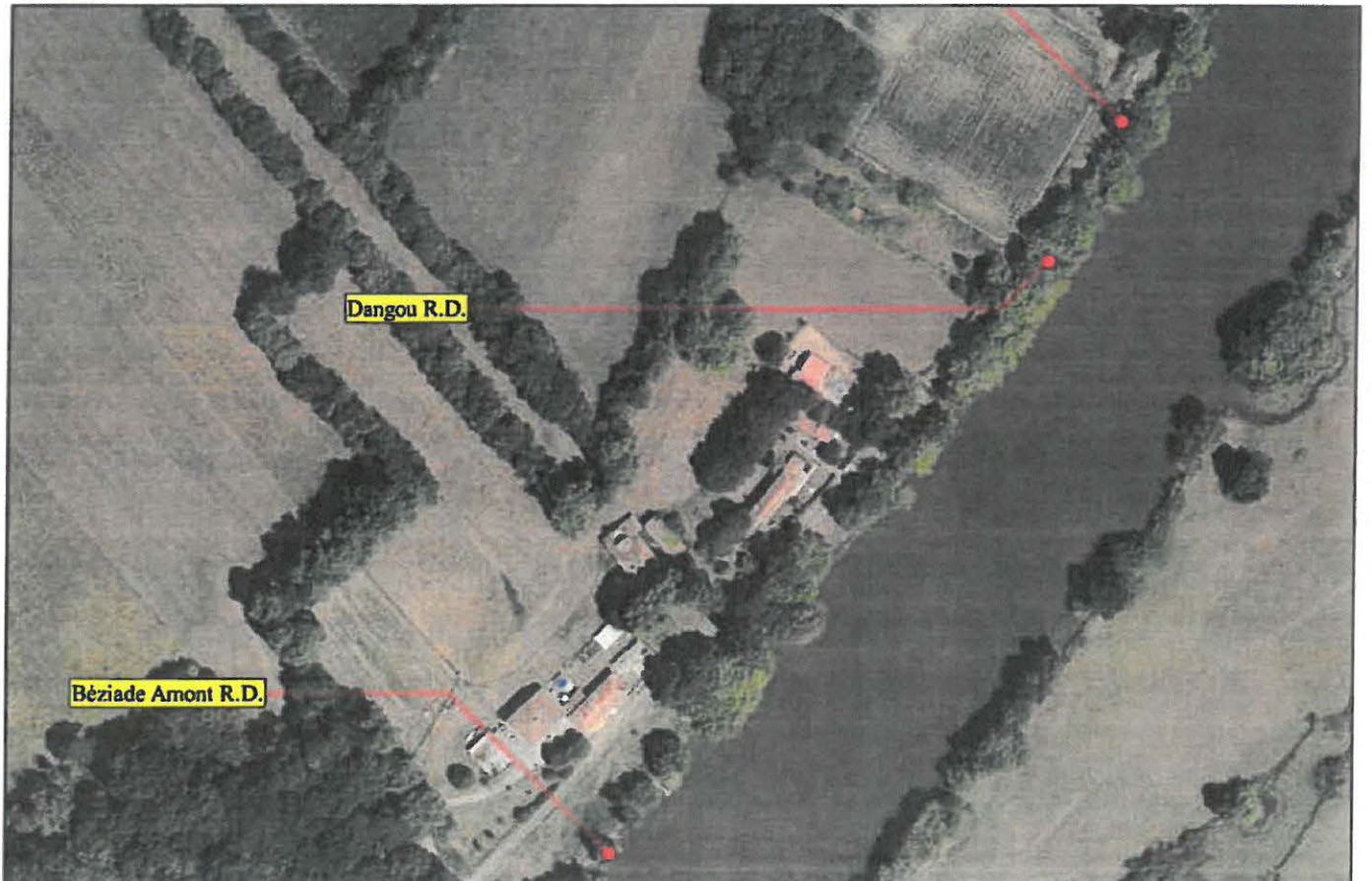




Échelle : 1:25 000



Échelle : 1:2 500



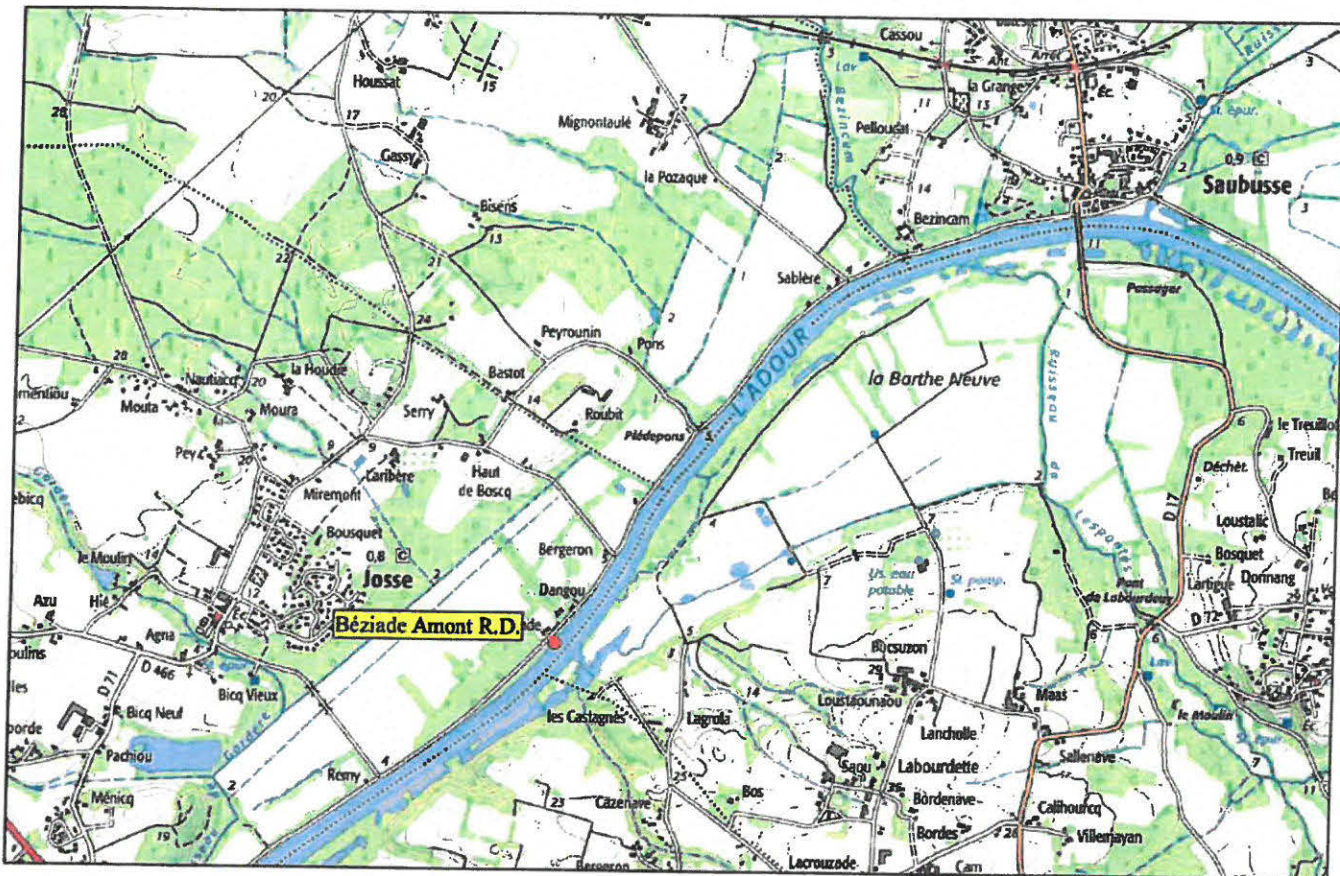


LOCALISATION DES POINTS DE DEBARQUEMENT



PREFET DES LANDES  
DIRECTION DEPARTEMENTALE DES TERRITOIRES  
ET DE LA MER

Échelle : 1:25 000



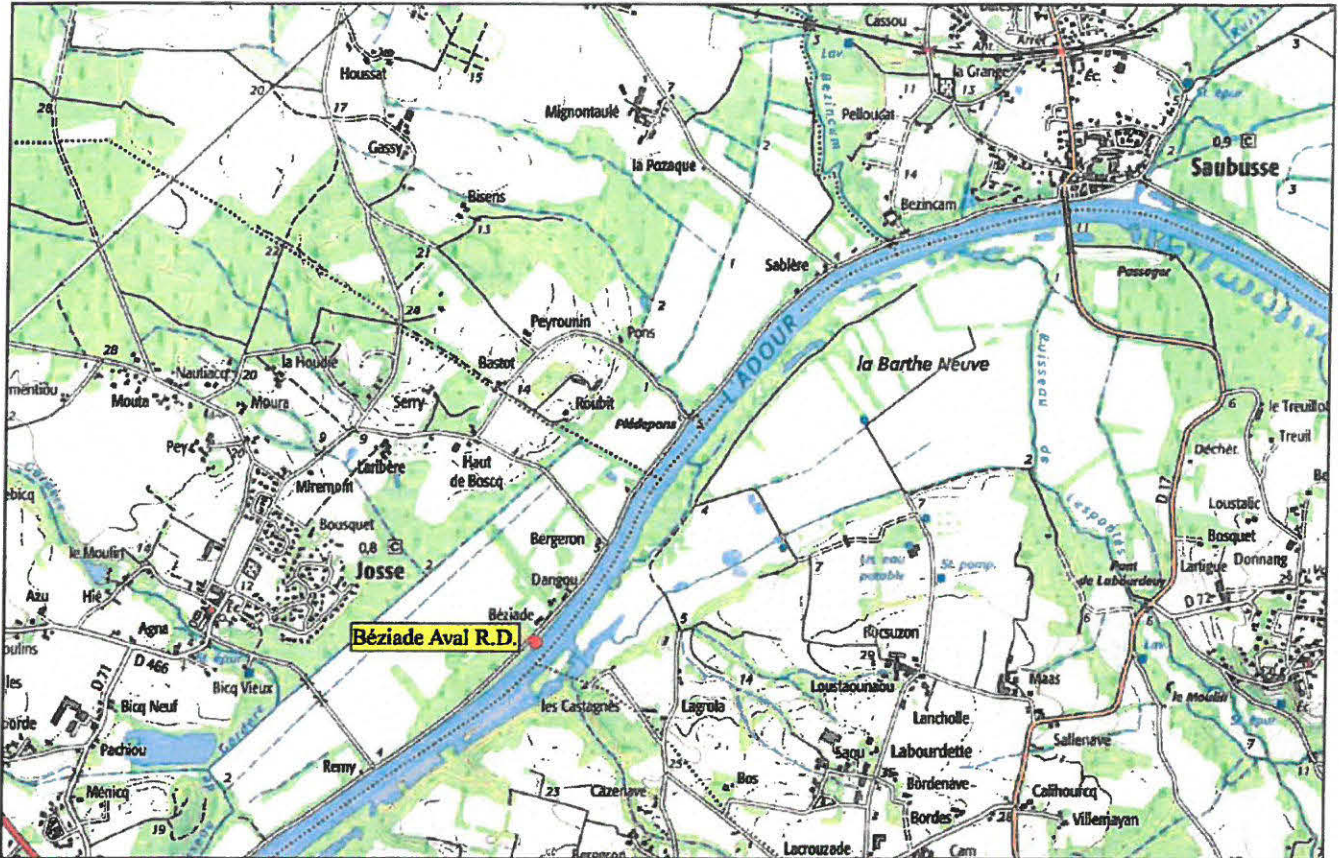
Échelle : 1:2 500







Échelle : 1:25 000



Échelle : 1:2 500



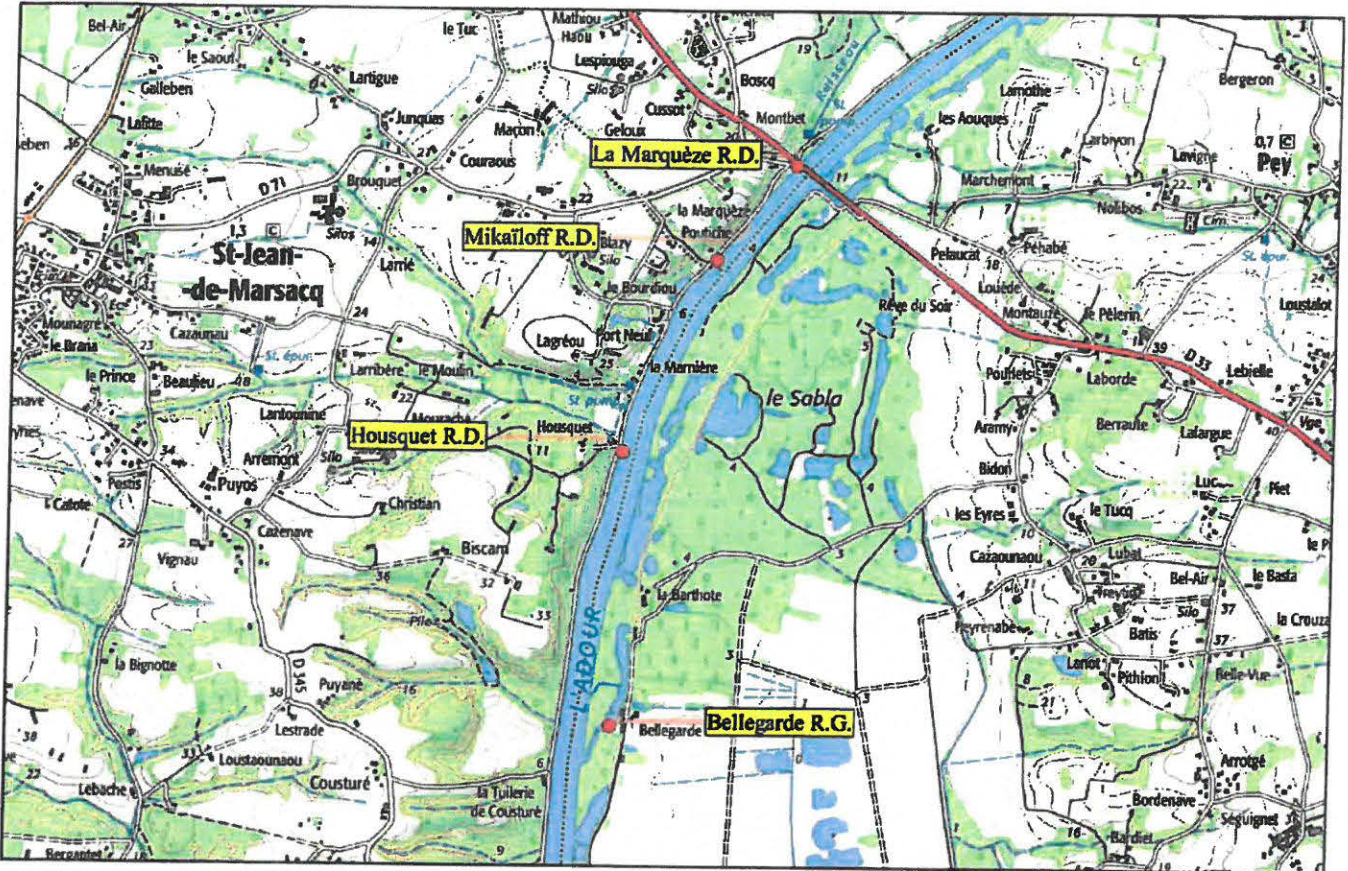


LOCALISATION DES POINTS DE DEBARQUEMENT

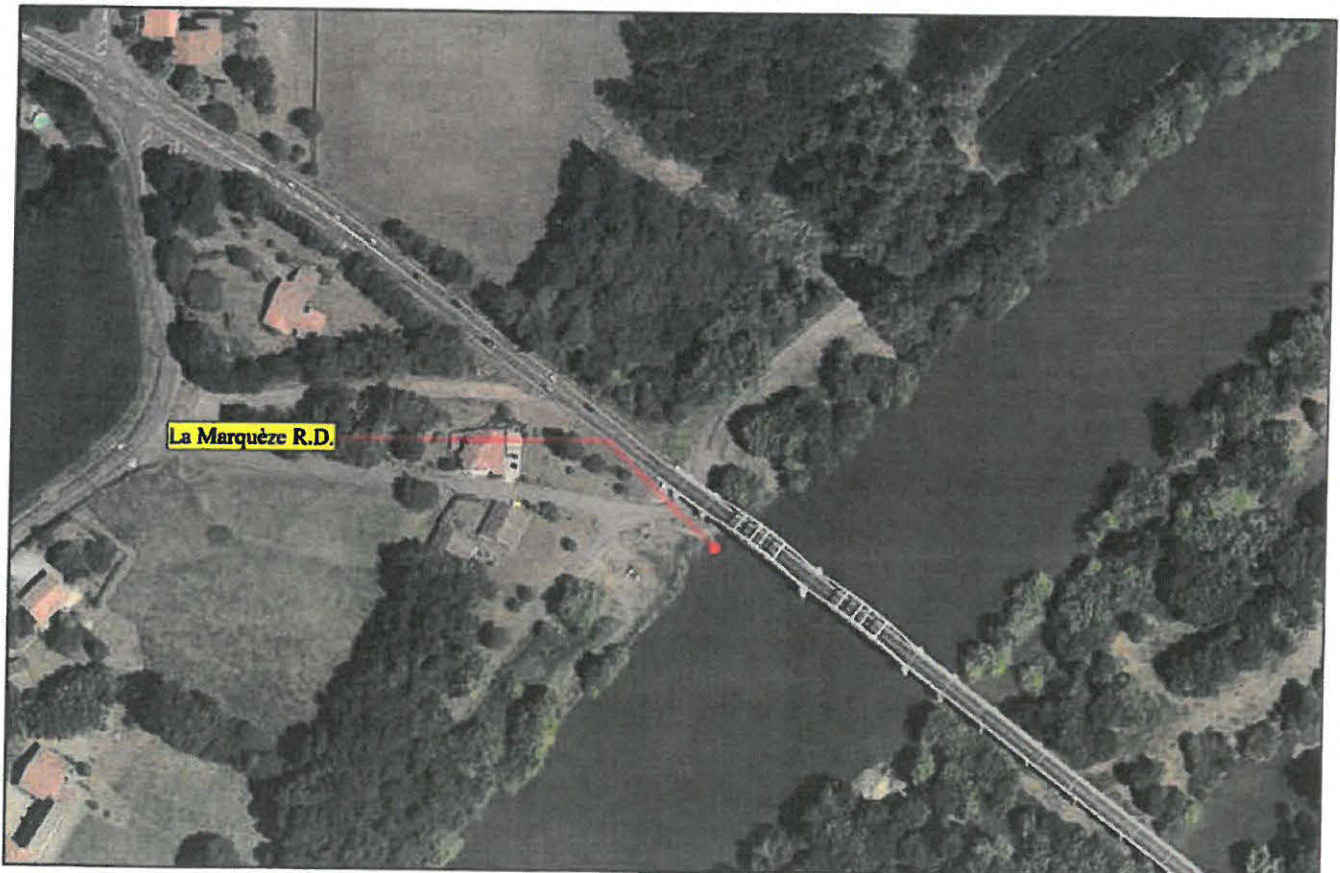


PREFET DES LANDES  
DIRECTION DEPARTEMENTALE DES TERRITOIRES  
ET DE LA MER

Échelle : 1:25 000



Échelle : 1:2 500



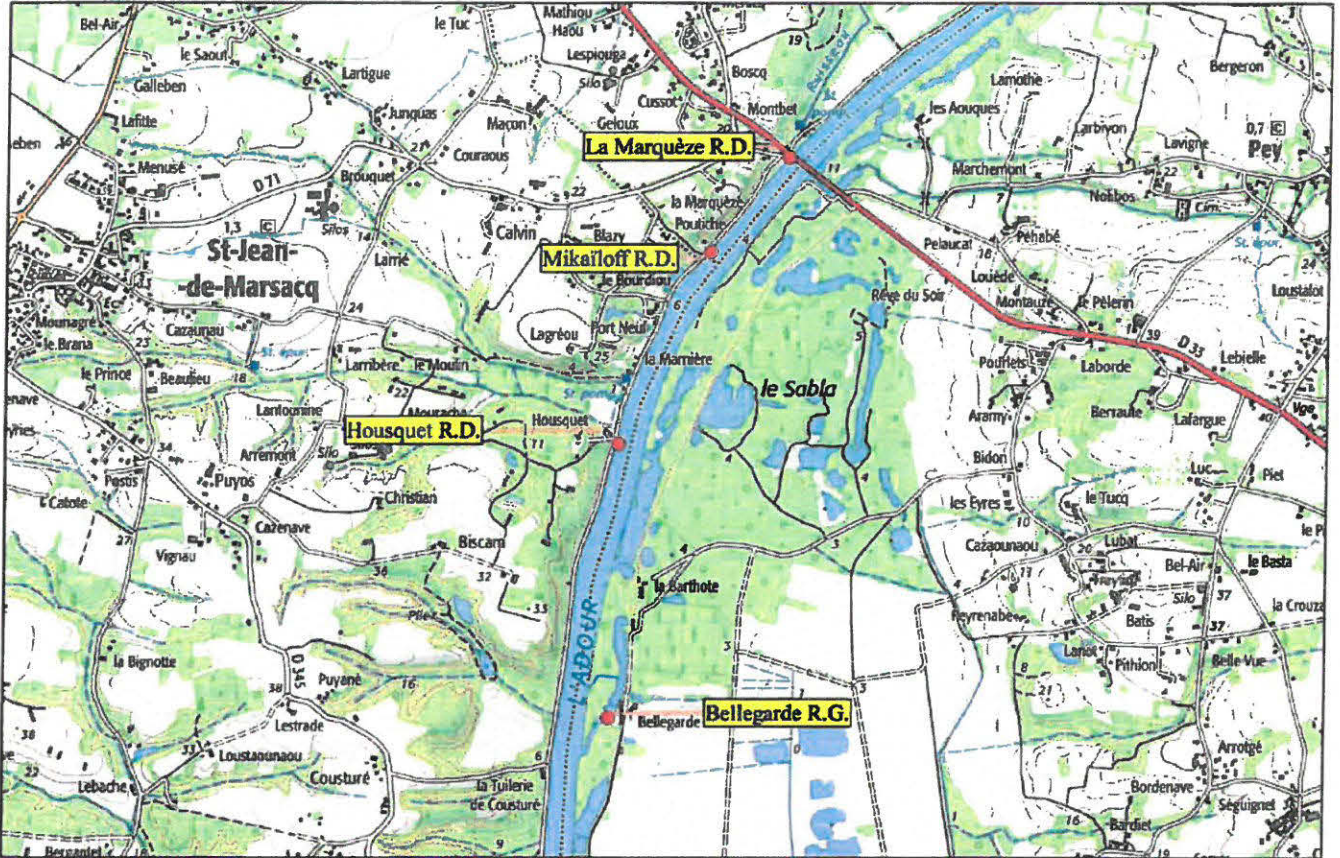


LOCALISATION DES POINTS DE DEBARQUEMENT



PREFET DES LANDES  
DIRECTION DEPARTEMENTALE DES TERRITOIRES  
ET DE LA MER

Échelle : 1:25 000



Échelle : 1:2 500



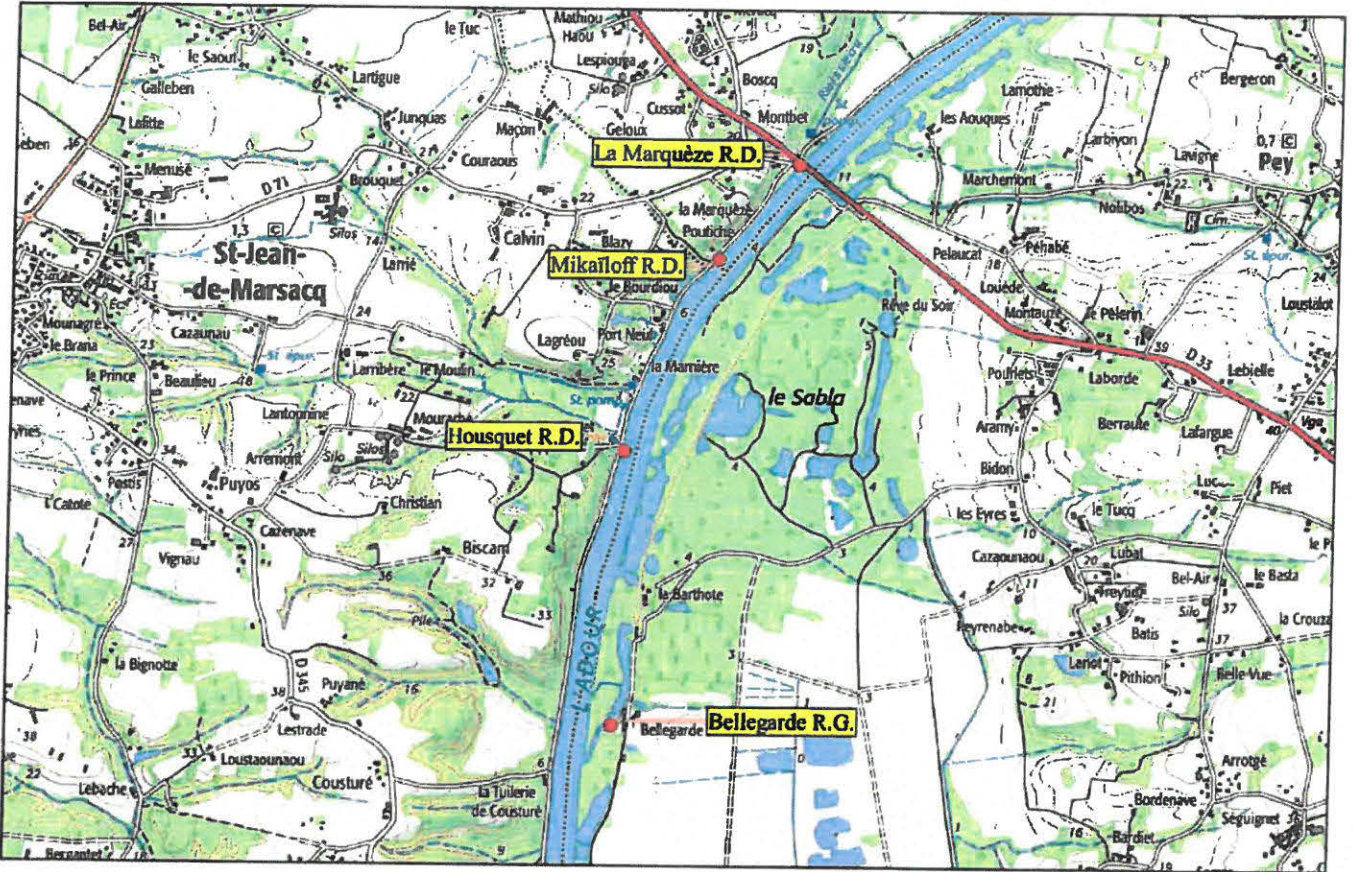


LOCALISATION DES POINTS DE DEBARQUEMENT



PREFET DES LANDES  
DIRECTION DEPARTEMENTALE DES TERRITOIRES  
ET DE LA MER

Échelle : 1:25 000



Échelle : 1:2 500



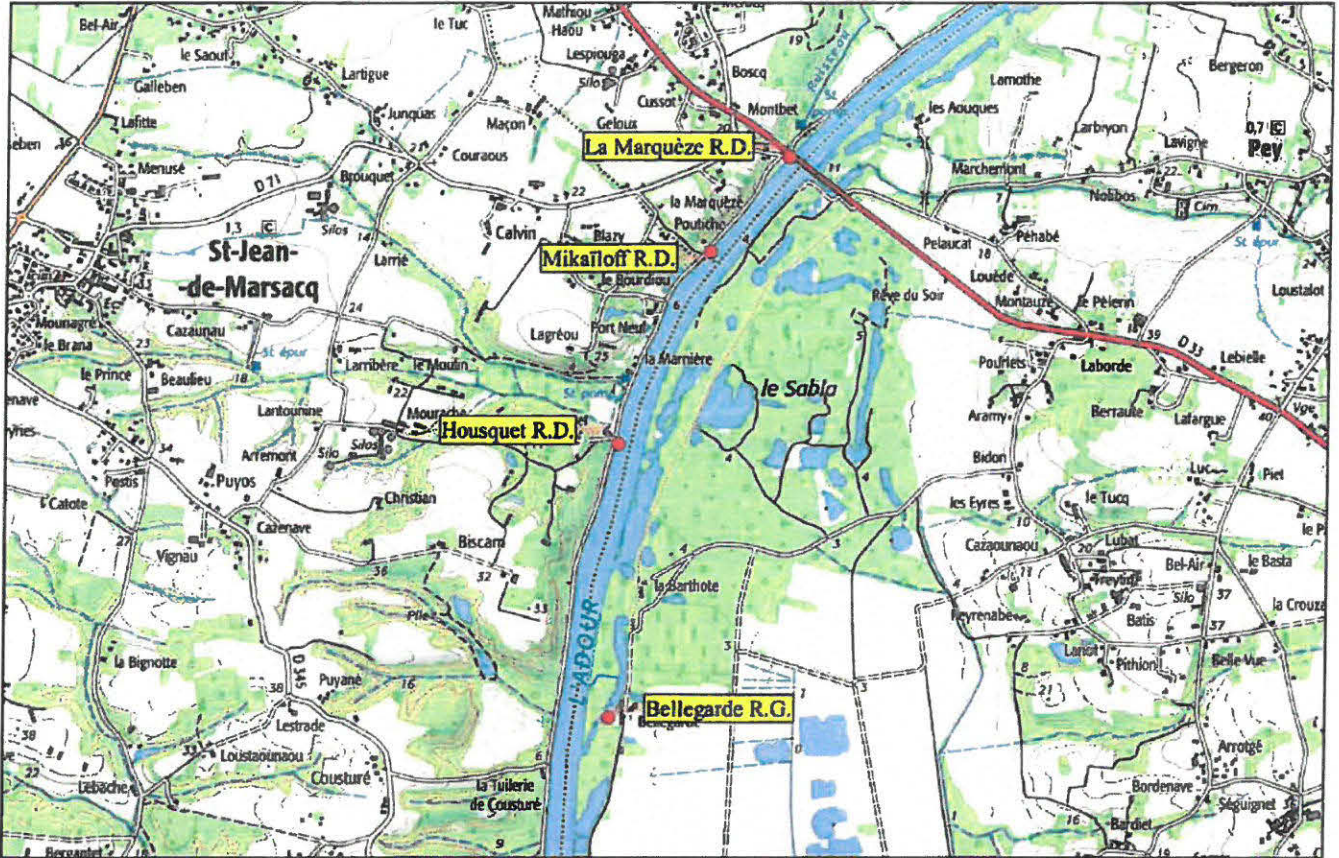


LOCALISATION DES POINTS DE DEBARQUEMENT



PREFET DES LANDES  
DIRECTION DEPARTEMENTALE DES TERRITOIRES  
ET DE LA MER

Échelle : 1:25 000



Échelle : 1:2 500



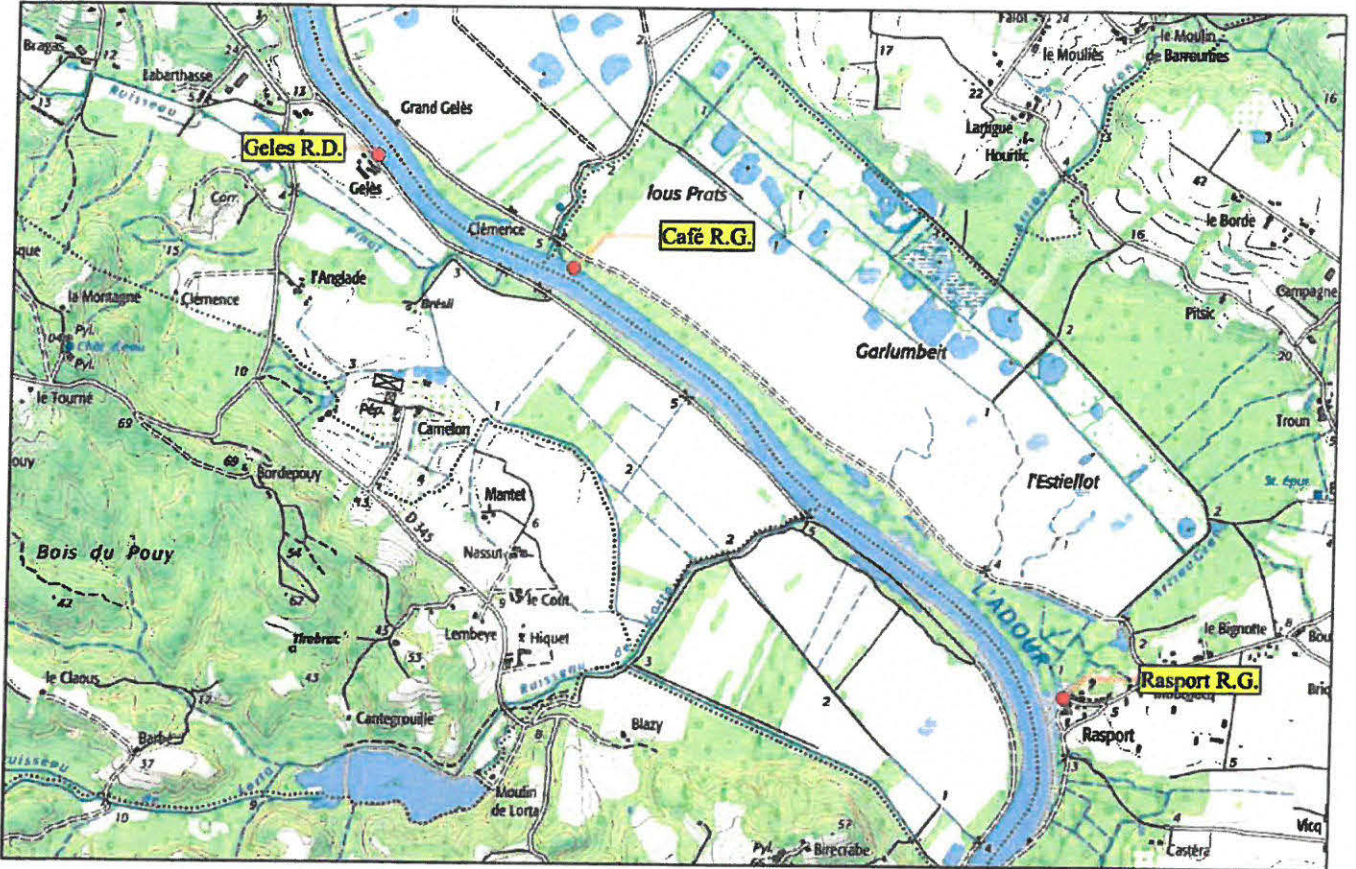


LOCALISATION DES POINTS DE DEBARQUEMENT



PREFET DES LANDES  
DIRECTION DEPARTEMENTALE DES TERRITOIRES  
ET DE LA MER

Échelle : 1:25 000

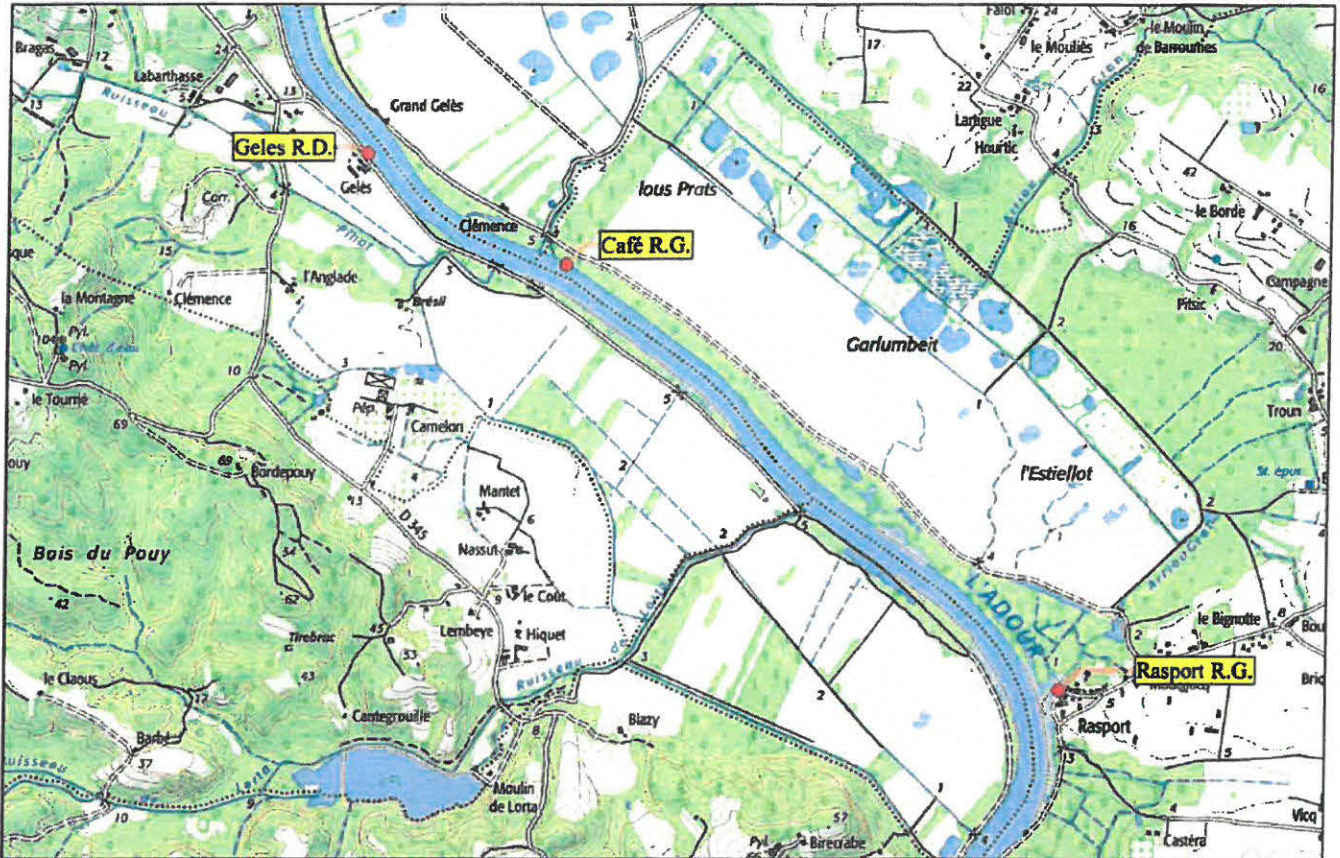


Échelle : 1:2 500





Échelle : 1:25 000



Échelle : 1:2 500



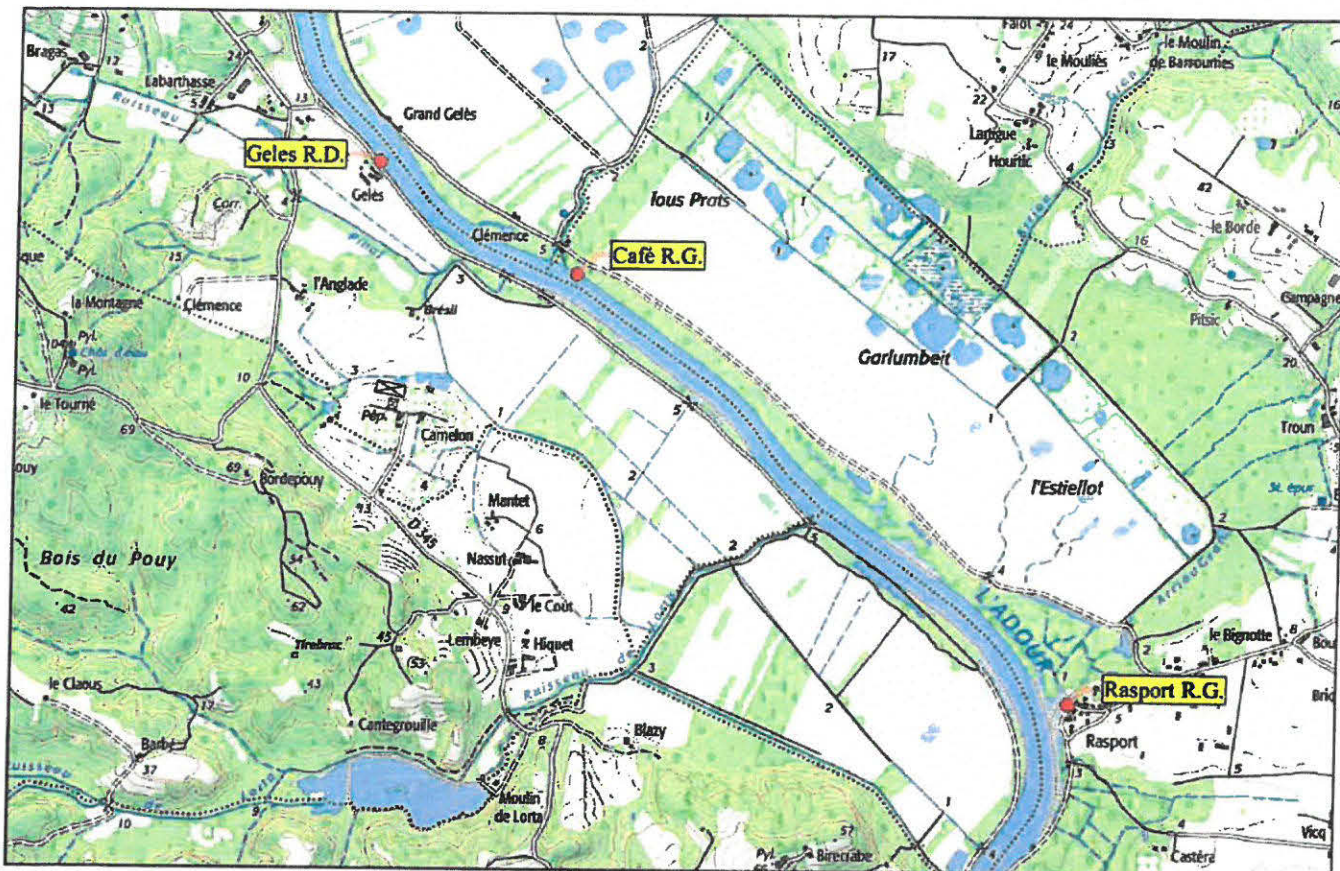


LOCALISATION DES POINTS DE DEBARQUEMENT



PREFET DES LANDES  
DIRECTION DEPARTEMENTALE DES TERRITOIRES  
ET DE LA MER

Échelle : 1:25 000



Échelle : 1:2 500



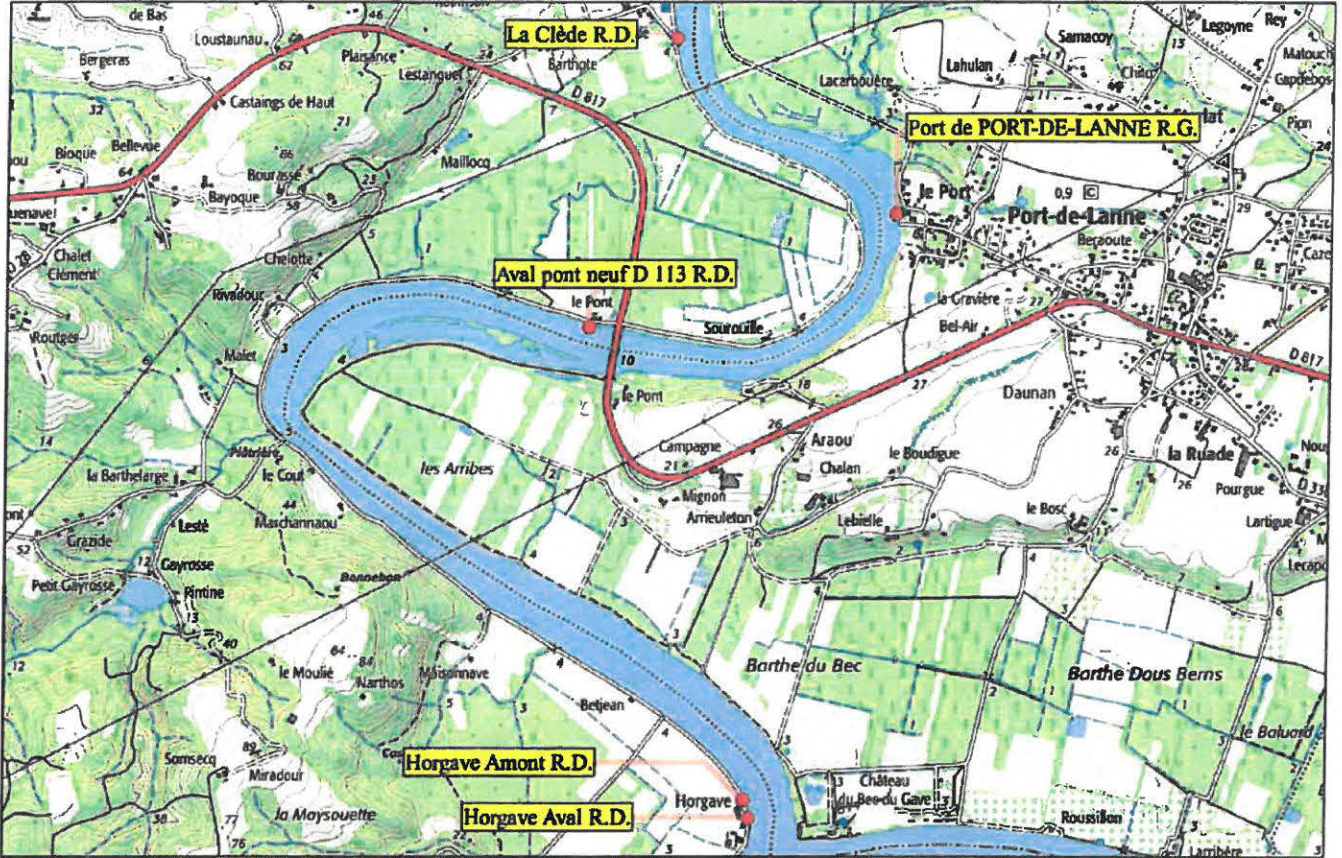


LOCALISATION DES POINTS DE DEBARQUEMENT

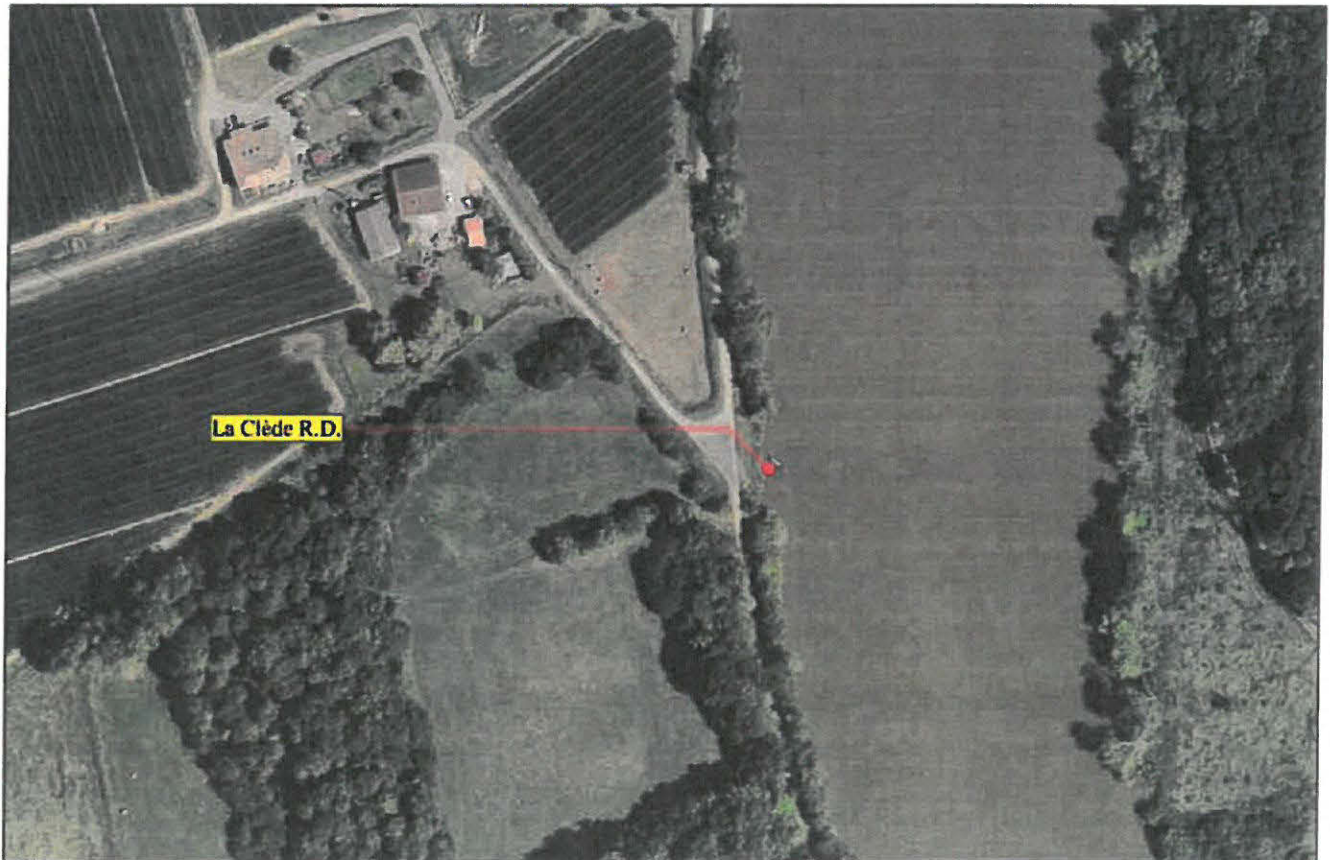


PREFET DES LANDES  
DIRECTION DEPARTEMENTALE DES TERRITOIRES  
ET DE LA MER

Échelle : 1:25 000



Échelle : 1:2 500



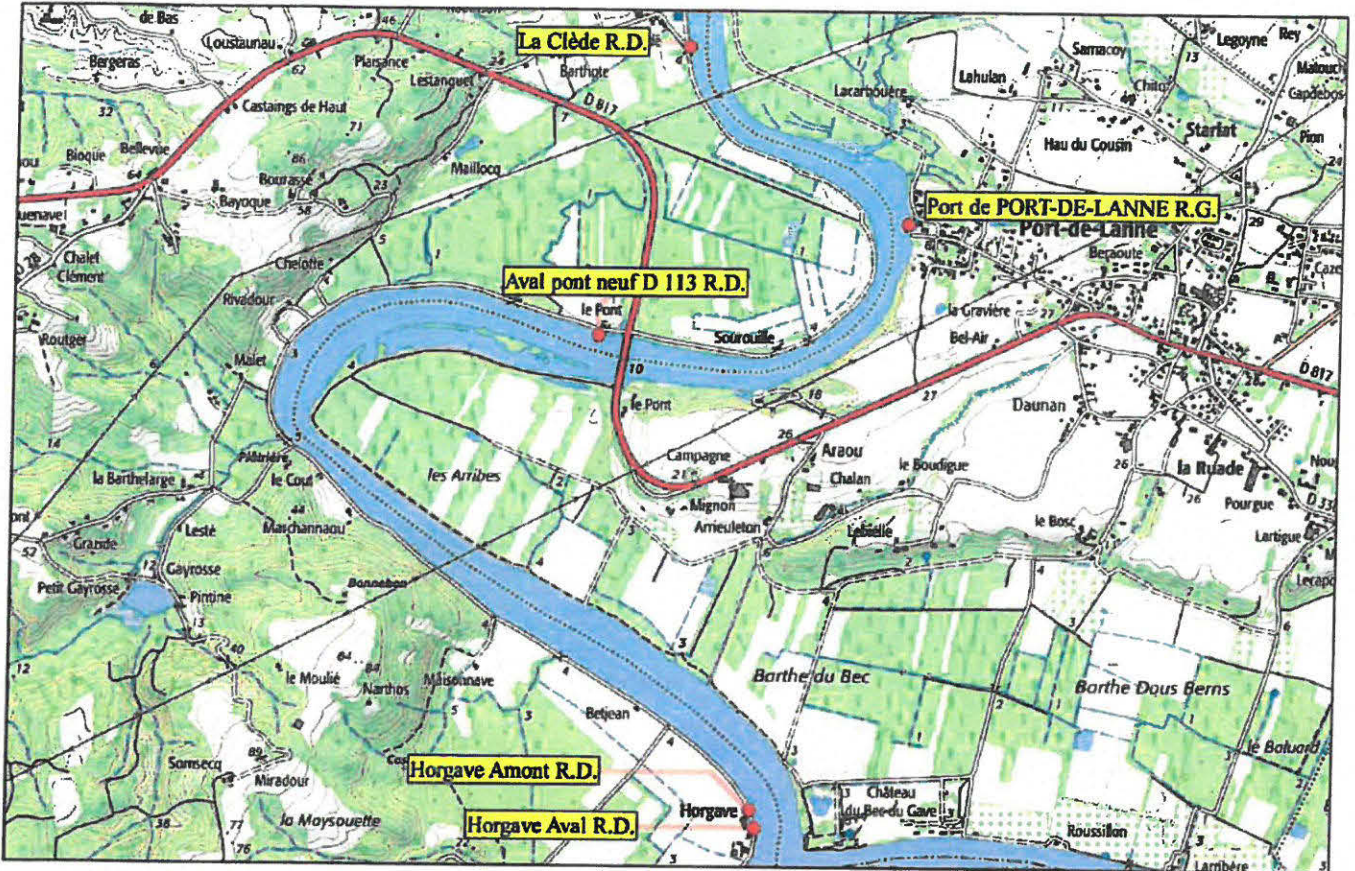


LOCALISATION DES POINTS DE DEBARQUEMENT

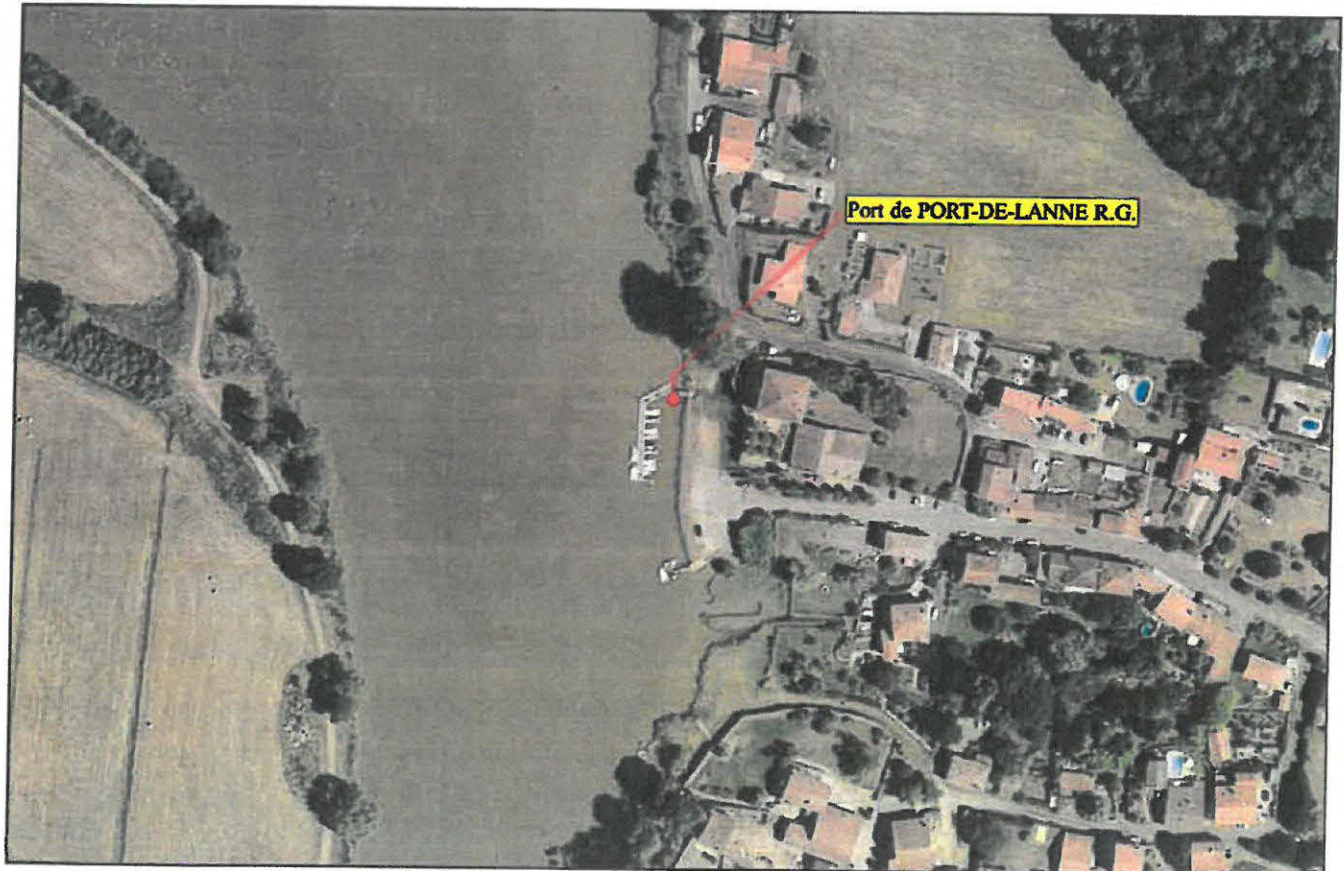


PREFET DES LANDES  
DIRECTION DEPARTEMENTALE DES TERRITOIRES  
ET DE LA MER

Échelle : 1:25 000



Échelle : 1:2 500



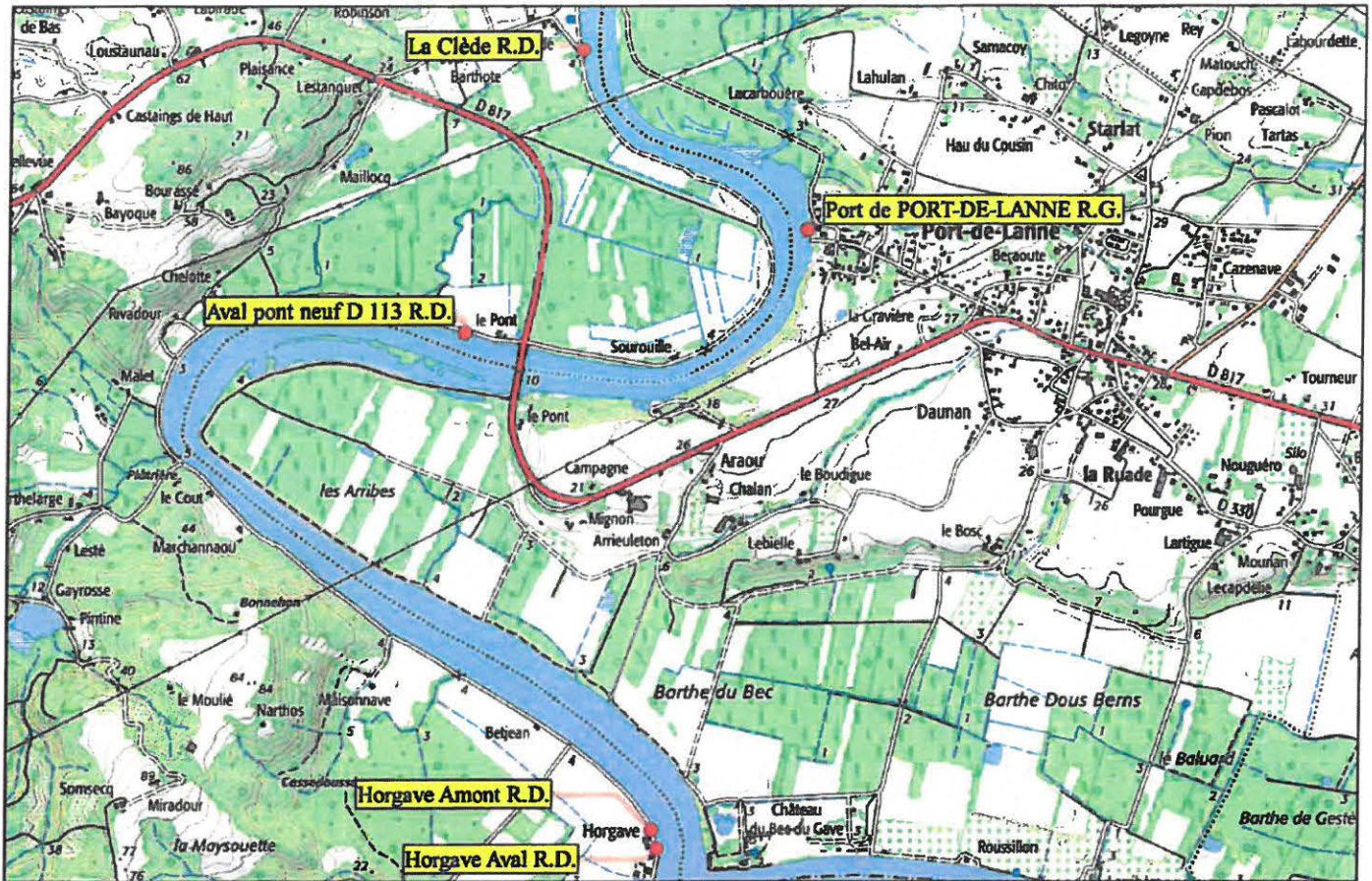


LOCALISATION DES POINTS DE DEBARQUEMENT



PREFET DES LANDES  
DIRECTION DEPARTEMENTALE DES TERRITOIRES  
ET DE LA MER

Échelle : 1:25 000



Échelle : 1:2 500









Échelle : 1:25 000



Échelle : 1:2 500



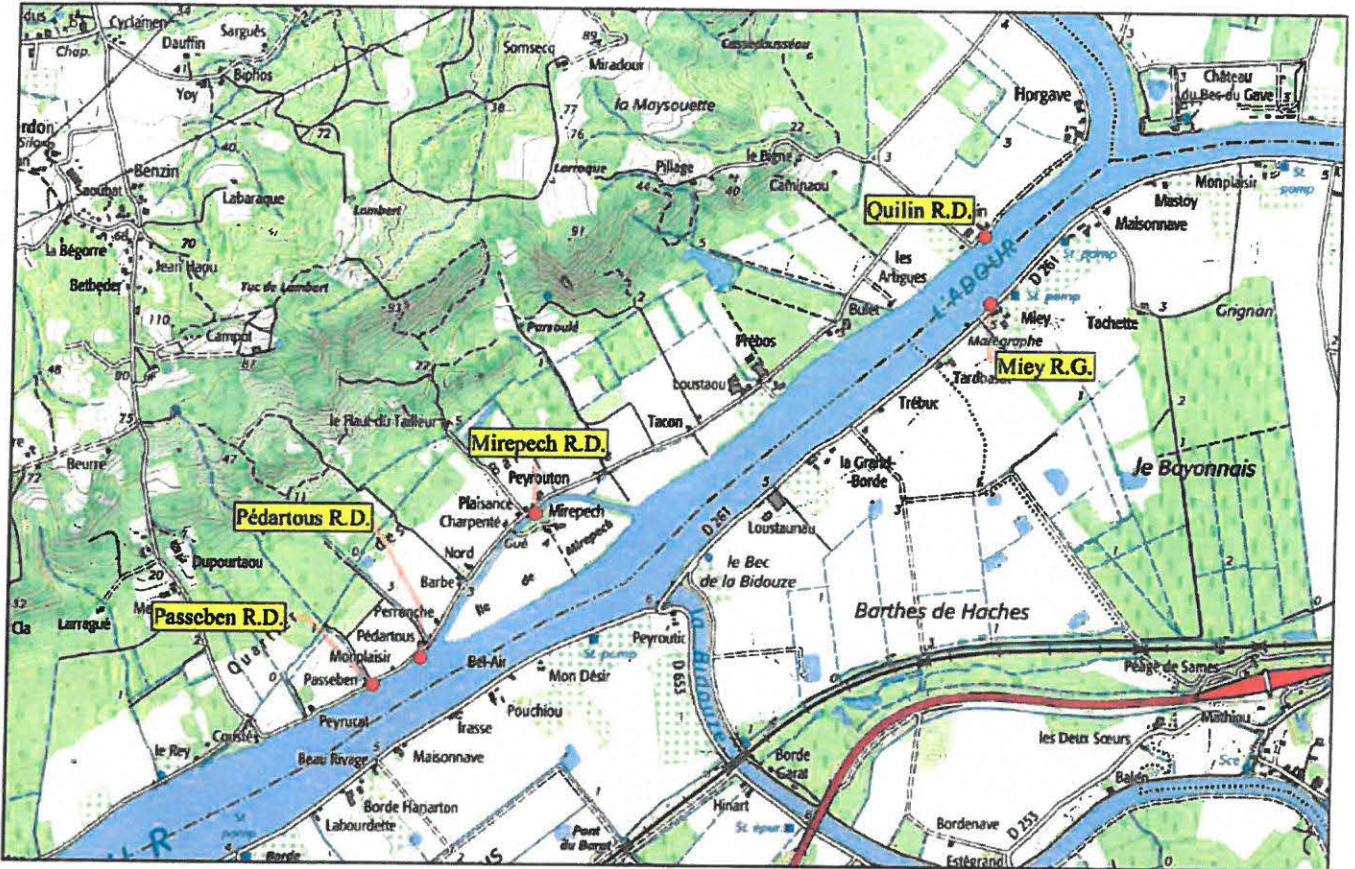


LOCALISATION DES POINTS DE DEBARQUEMENT



PREFET DES LANDES  
DIRECTION DEPARTEMENTALE DES TERRITOIRES  
ET DE LA MER

Échelle : 1:25 000



Échelle : 1:2 500



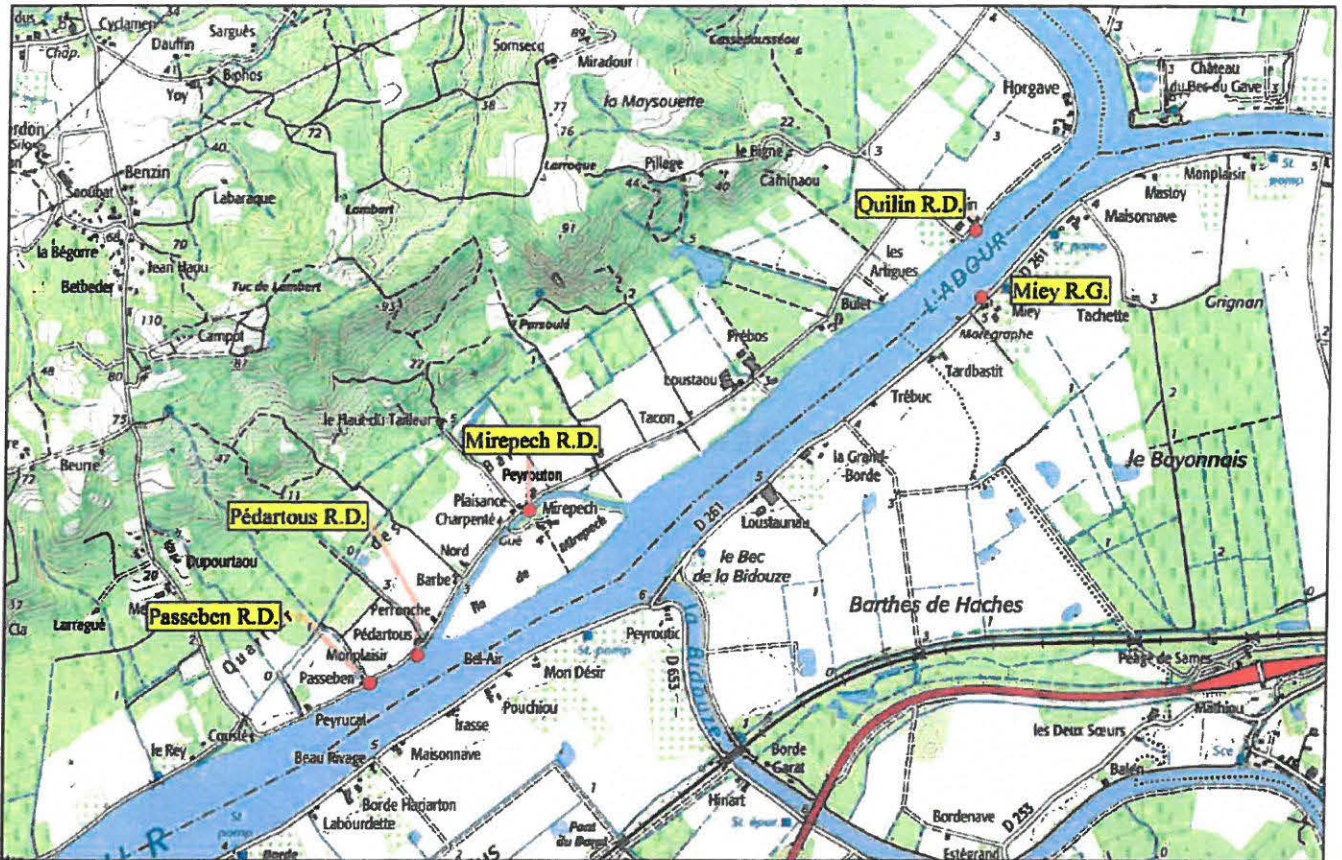


LOCALISATION DES POINTS DE DEBARQUEMENT

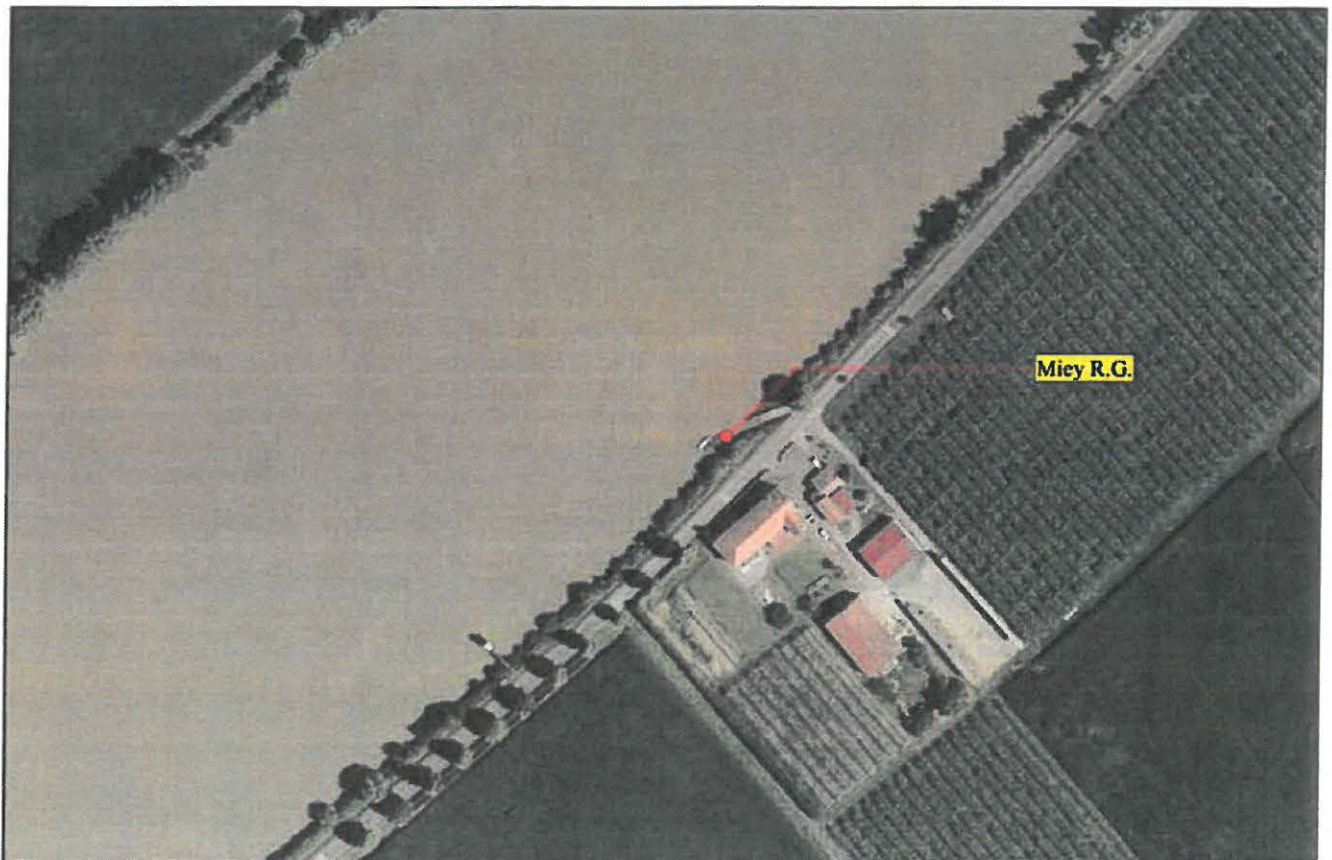


PREFET DES LANDES  
DIRECTION DEPARTEMENTALE DES TERRITOIRES  
ET DE LA MER

Échelle : 1:25 000



Échelle : 1:2 500



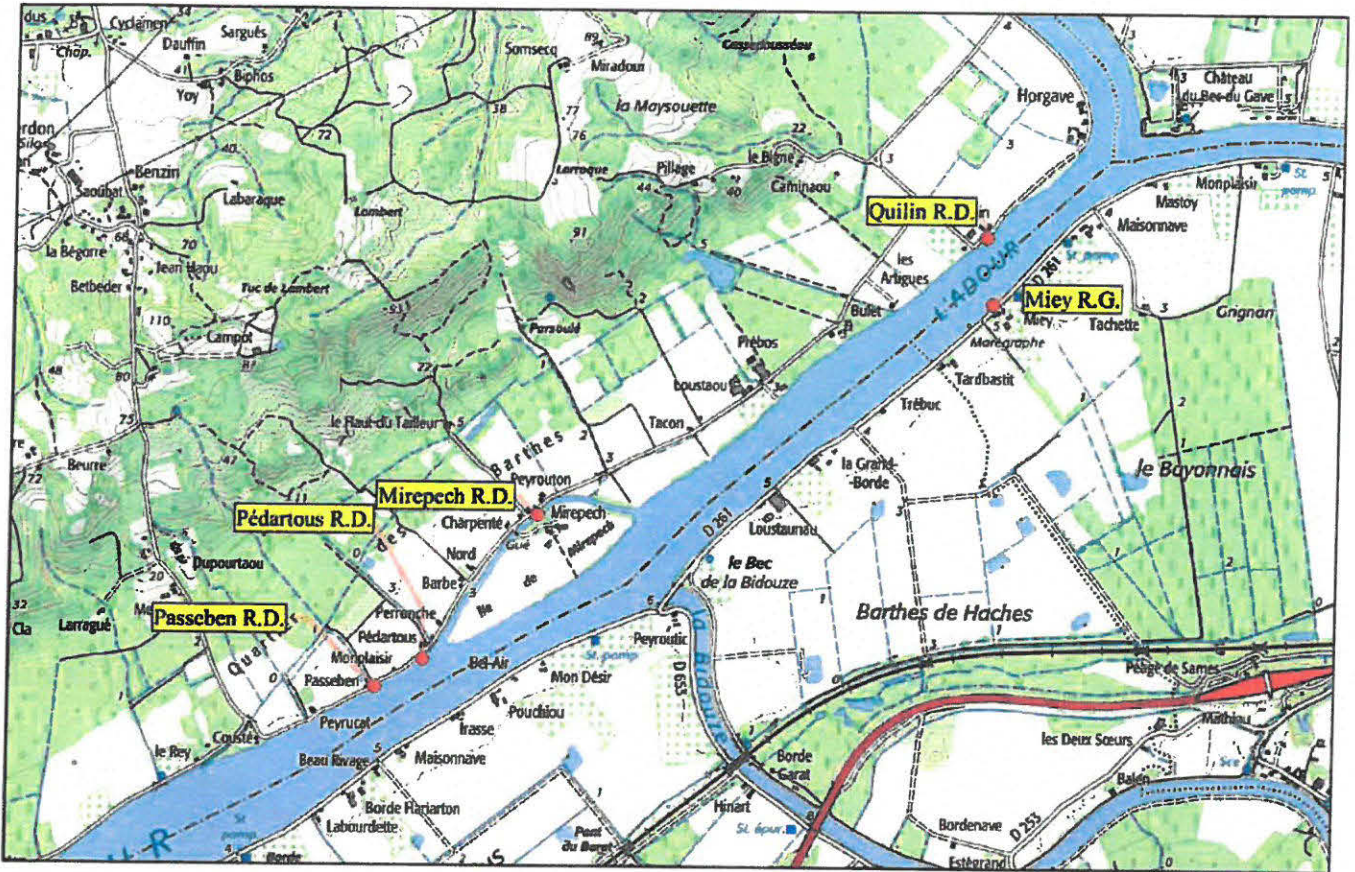


LOCALISATION DES POINTS DE DEBARQUEMENT



PREFET DES LANDES  
DIRECTION DEPARTEMENTALE DES TERRITOIRES  
ET DE LA MER

Échelle : 1:25 000



Échelle : 1:2 500







Échelle : 1:25 000



Échelle : 1:2 500







Échelle : 1:25 000



Échelle : 1:2 500







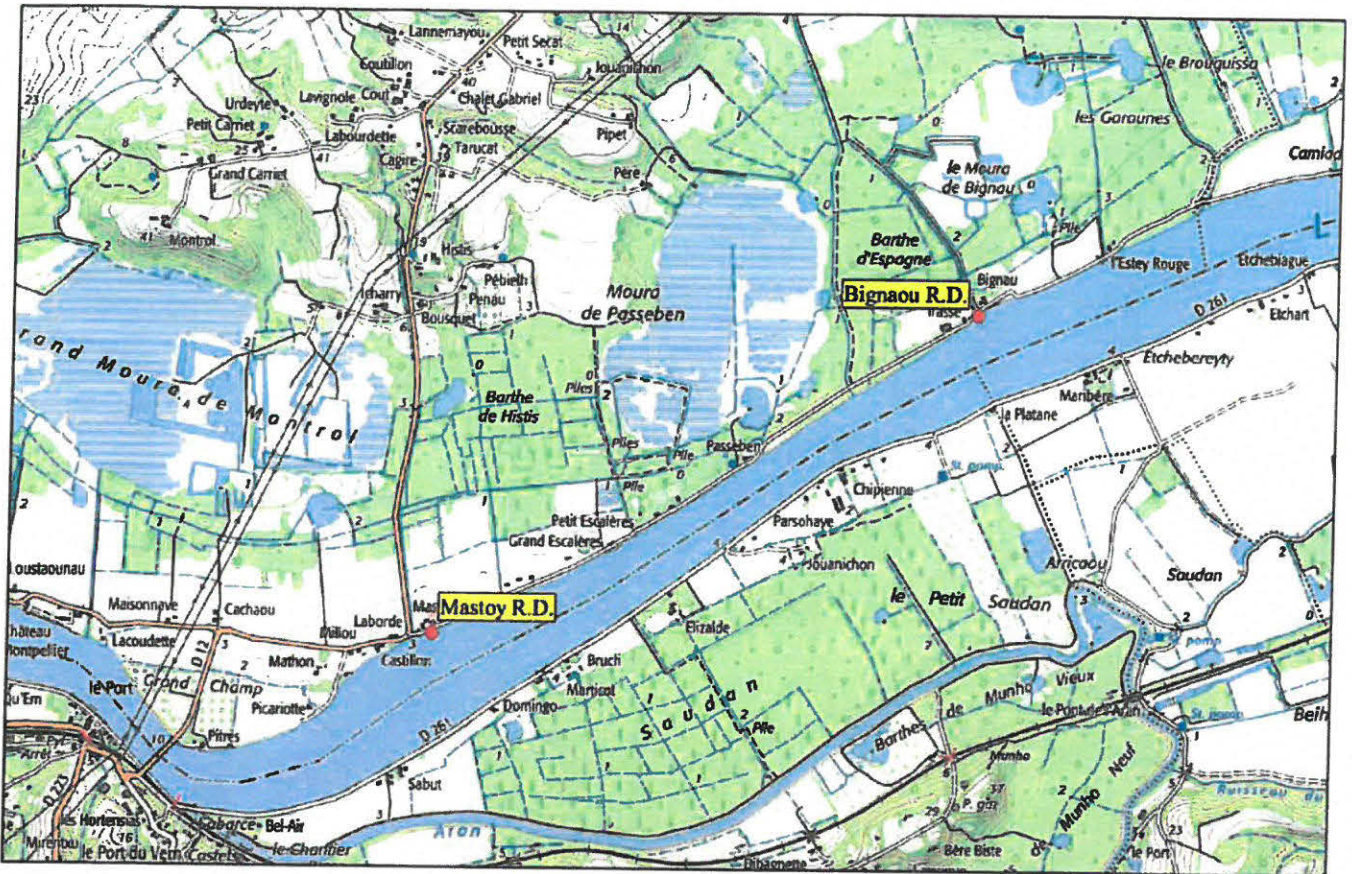


LOCALISATION DES POINTS DE DEBARQUEMENT

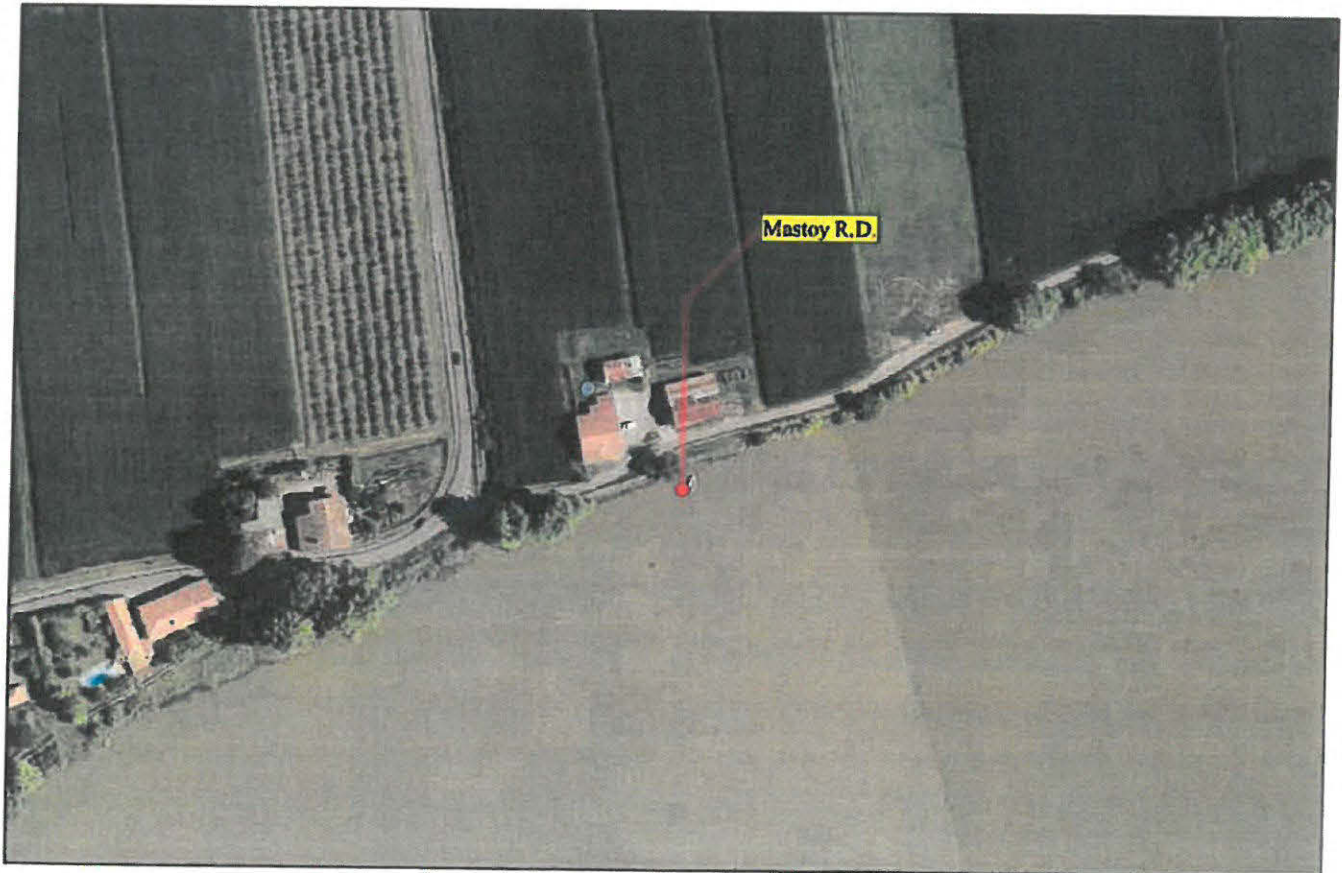


PREFET DES LANDES  
DIRECTION DEPARTEMENTALE DES TERRITOIRES  
ET DE LA MER

Échelle : 1:25 000



Échelle : 1:2 500



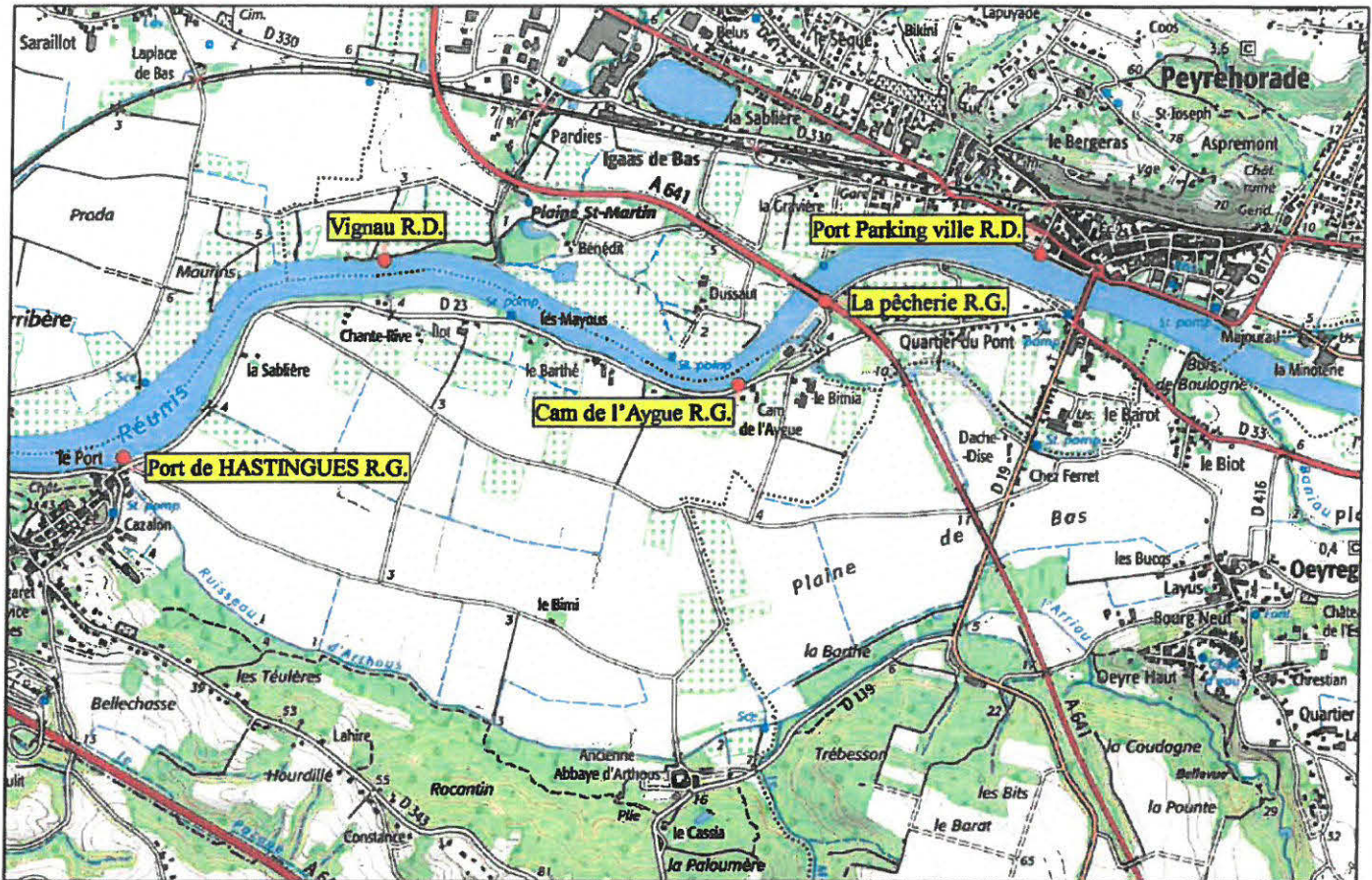


LOCALISATION DES POINTS DE DEBARQUEMENT



PREFET DES LANDES  
DIRECTION DEPARTEMENTALE DES TERRITOIRES  
ET DE LA MER

Échelle : 1:25 000



Échelle : 1:2 500



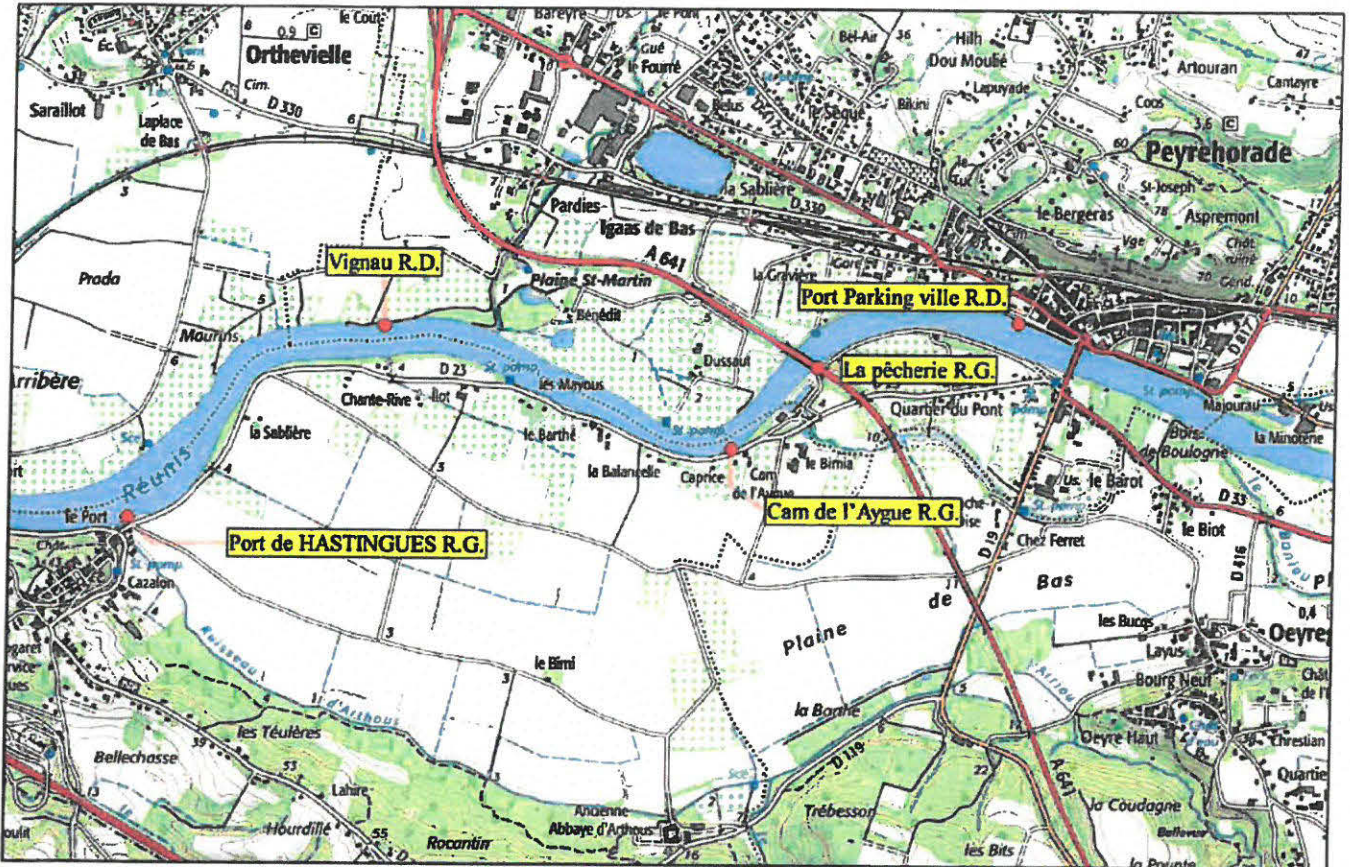


LOCALISATION DES POINTS DE DEBARQUEMENT



PREFET DES LANDES  
DIRECTION DEPARTEMENTALE DES TERRITOIRES  
ET DE LA MER

Échelle : 1:25 000



Échelle : 1:2 500



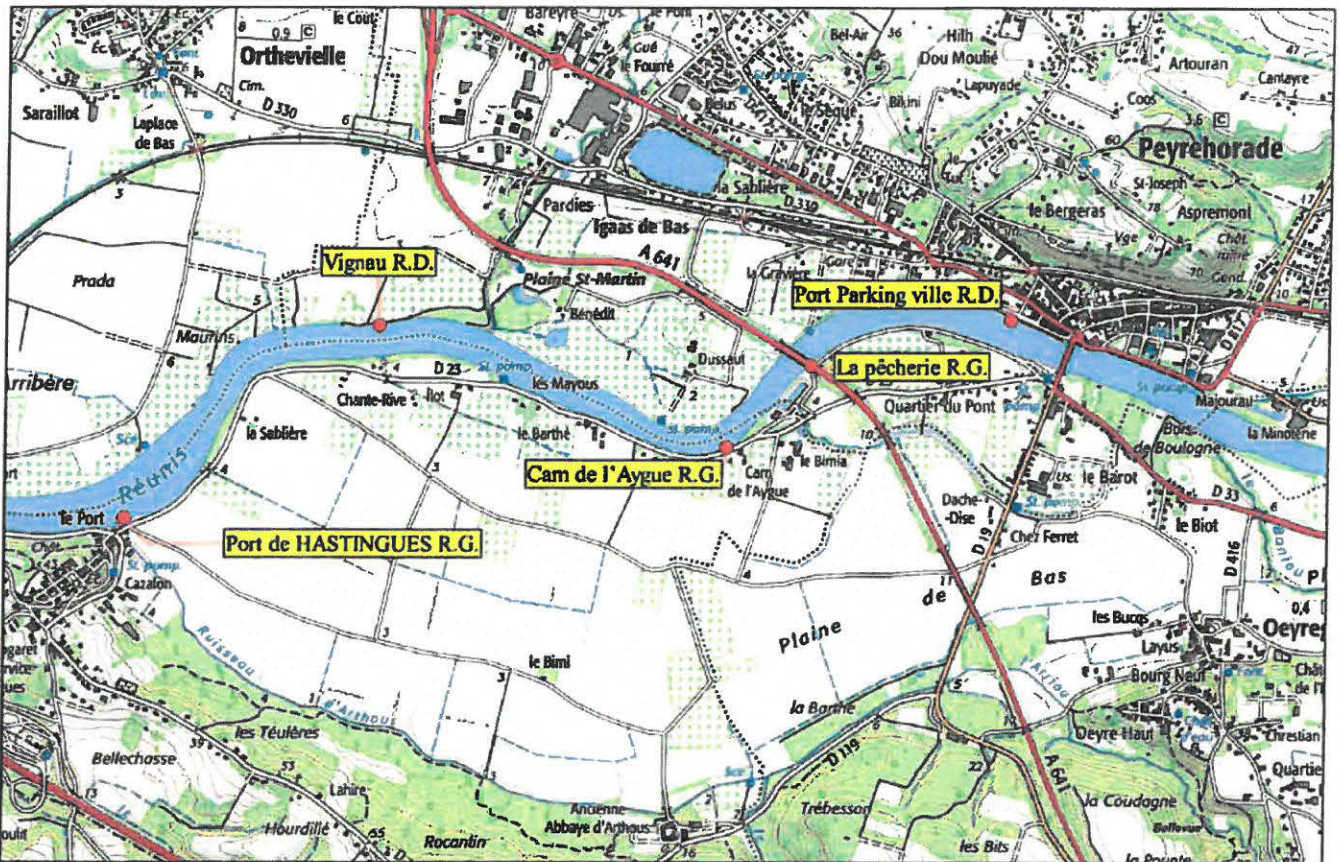


LOCALISATION DES POINTS DE DEBARQUEMENT



PREFET DES LANDES  
DIRECTION DEPARTEMENTALE DES TERRITOIRES  
ET DE LA MER

Échelle : 1:25 000



Échelle : 1:2 500



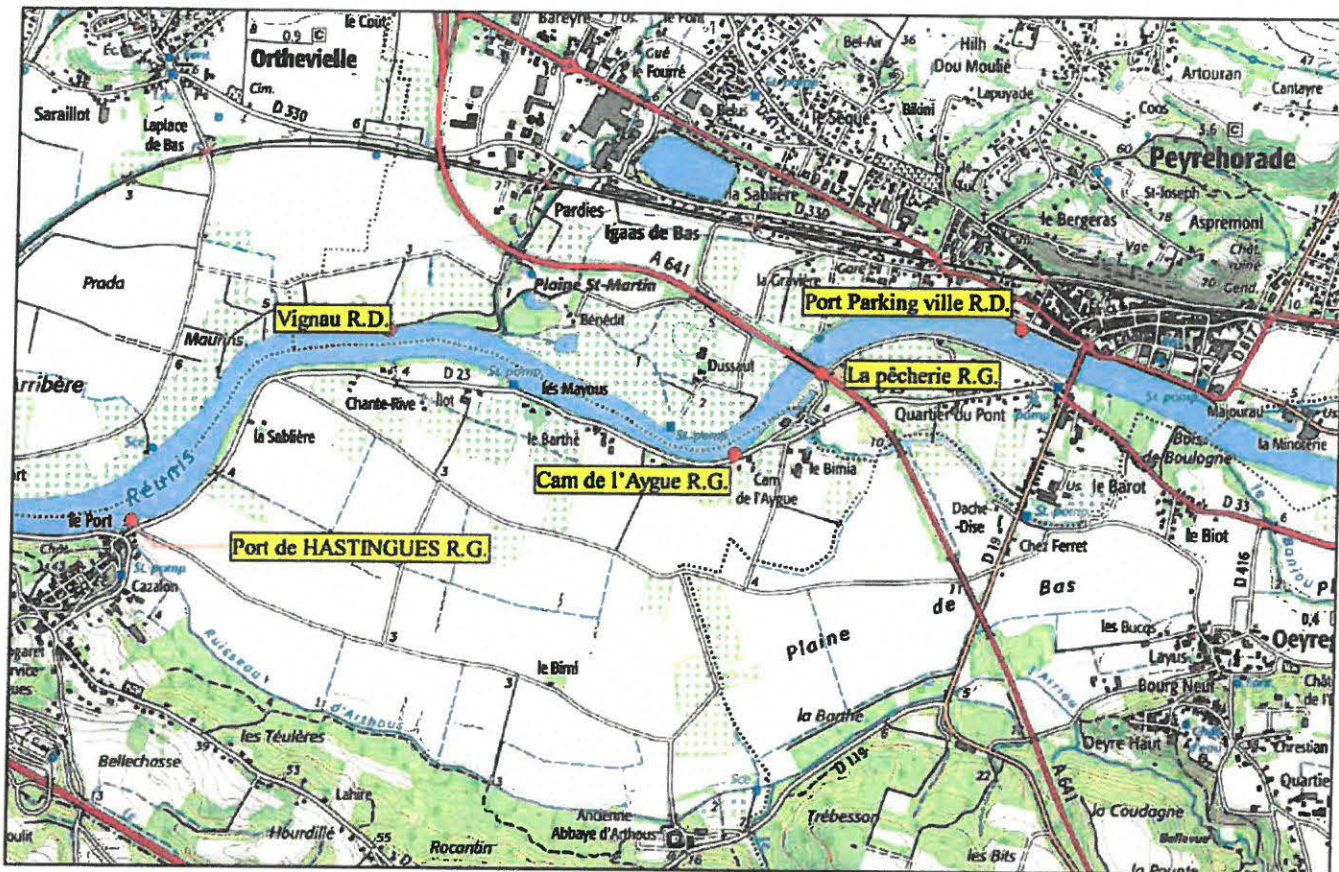


LOCALISATION DES POINTS DE DEBARQUEMENT

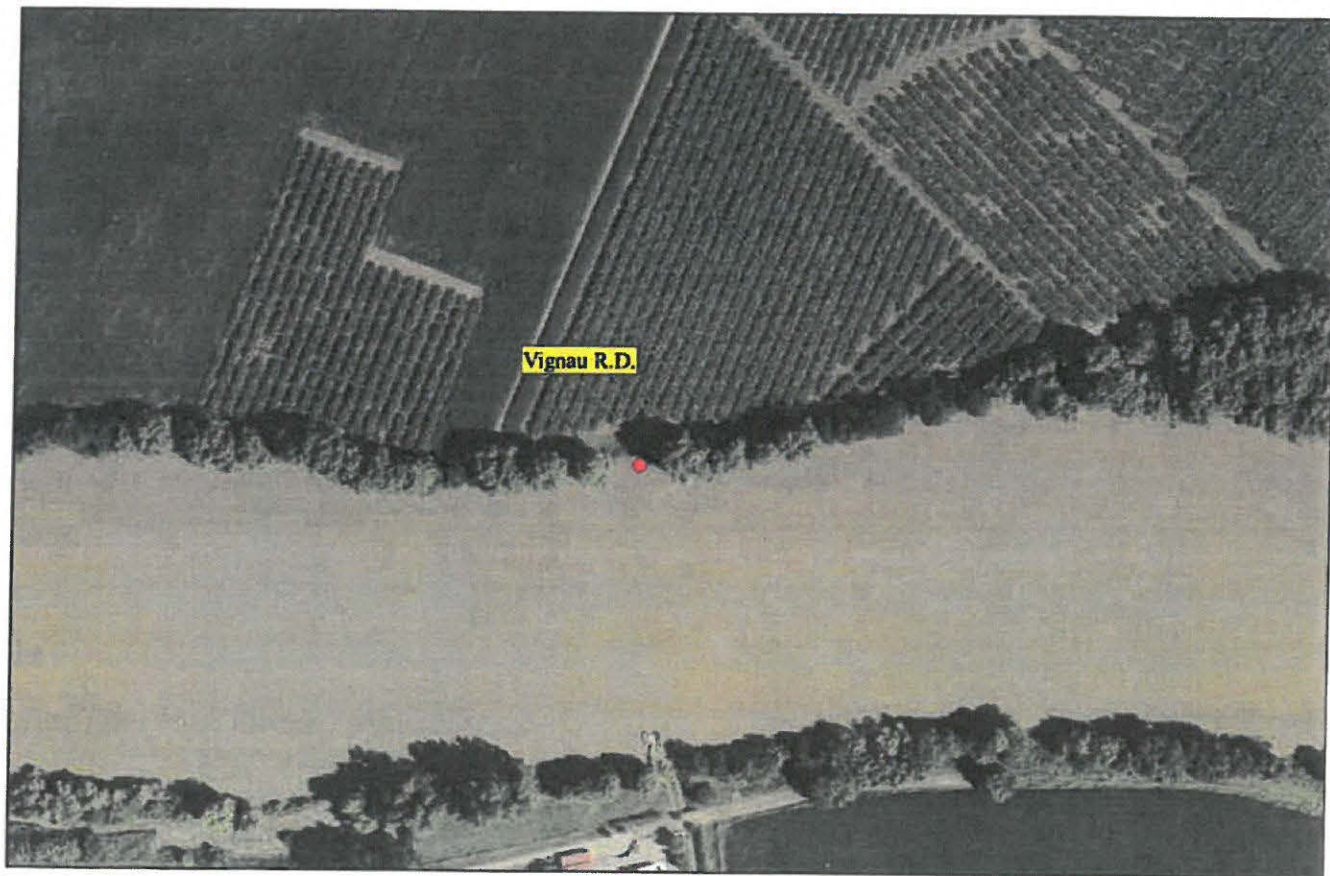


PREFET DES LANDES  
DIRECTION DEPARTEMENTALE DES TERRITOIRES  
ET DE LA MER

Échelle : 1:25 000



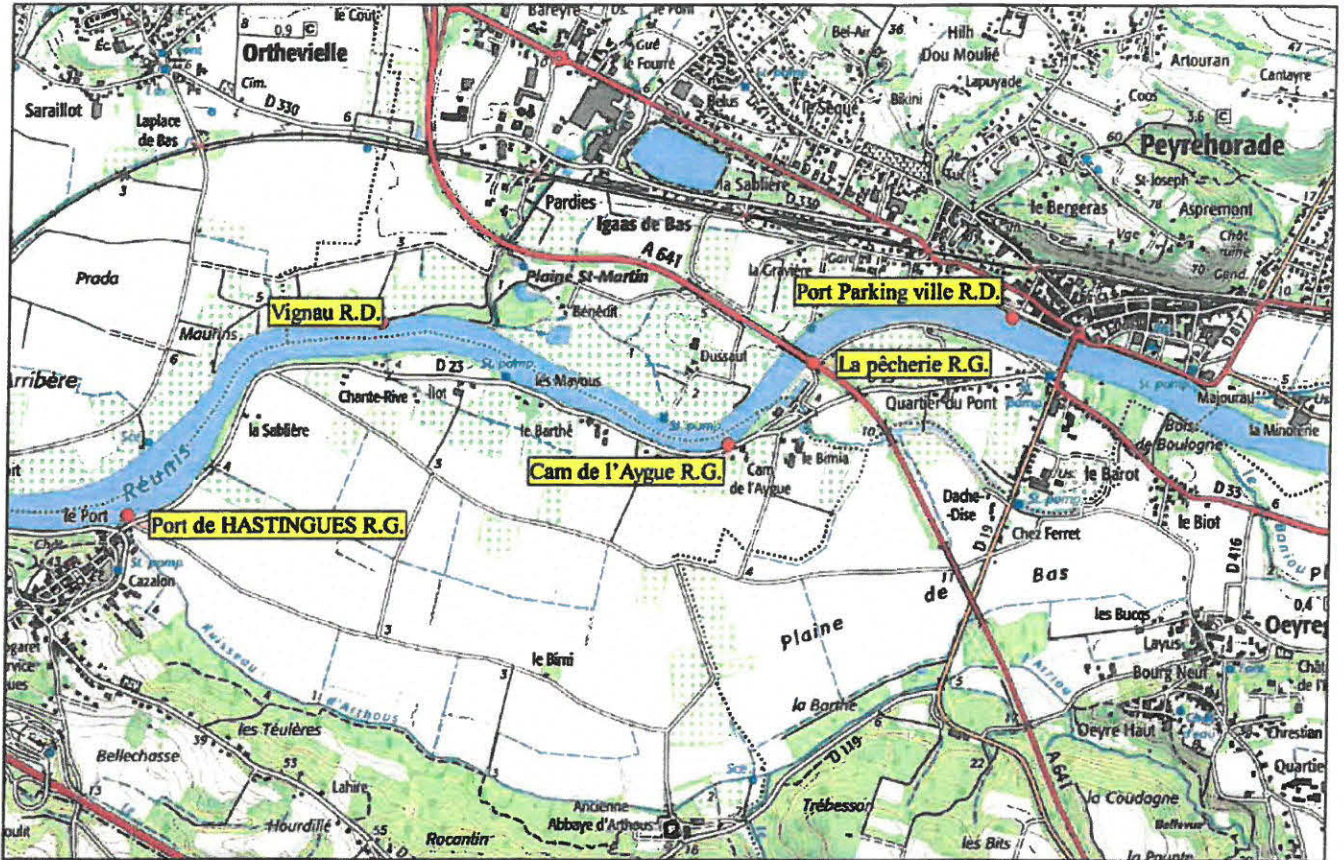
Échelle : 1:2 500







Échelle : 1:25 000



Échelle : 1:2 500



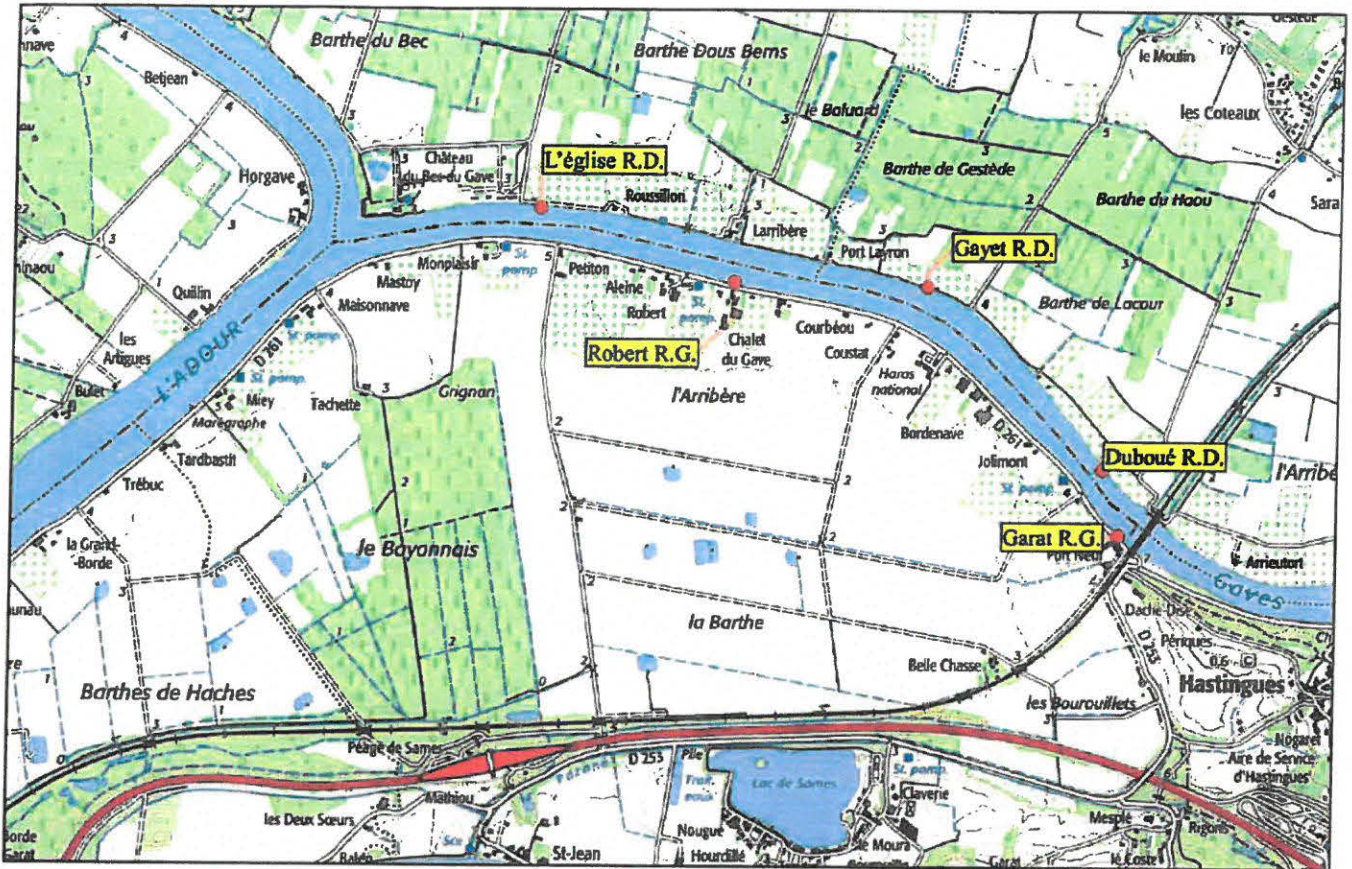


LOCALISATION DES POINTS DE DEBARQUEMENT



PREFET DES LANDES  
DIRECTION DEPARTEMENTALE DES TERRITOIRES  
ET DE LA MER

Échelle : 1:25 000



Échelle : 1:2 500



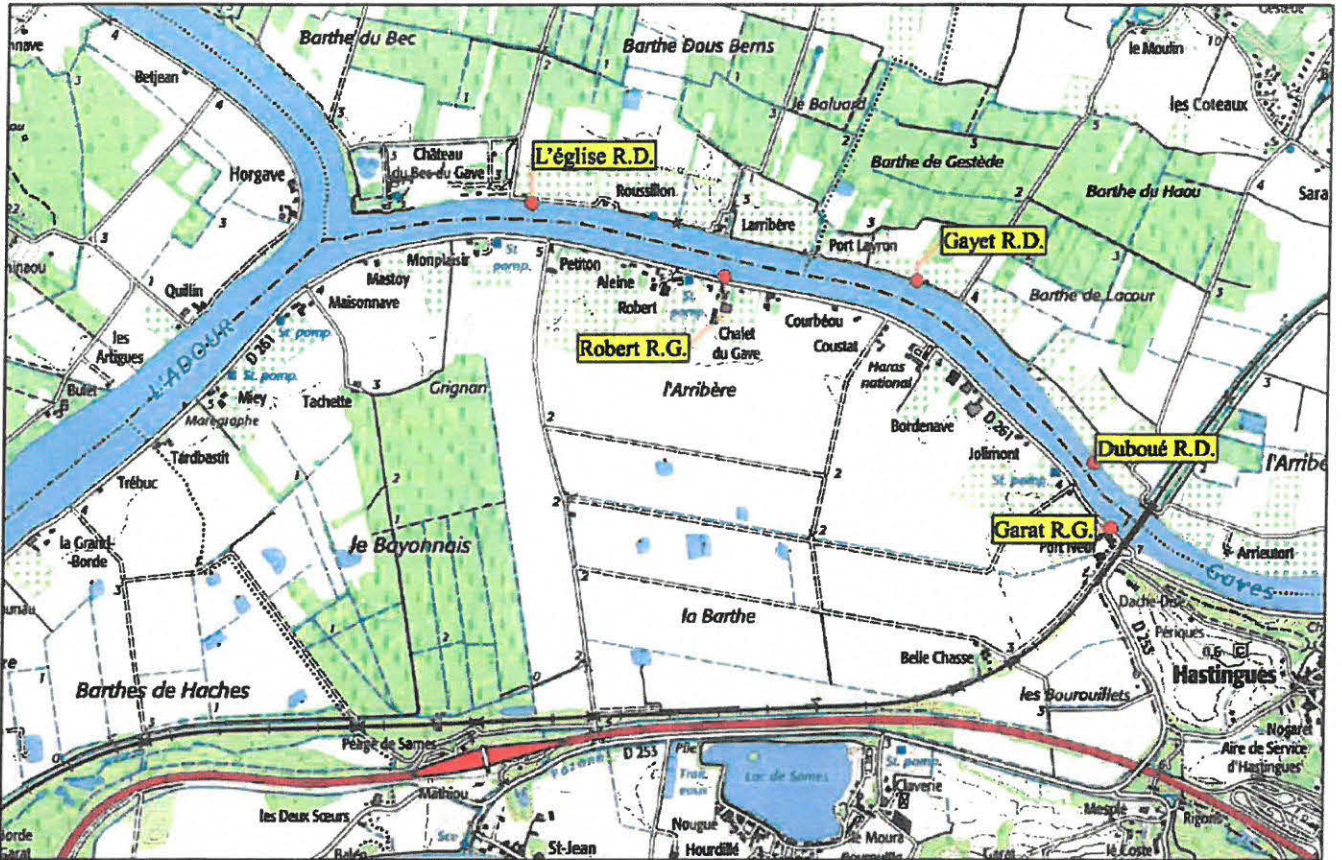


LOCALISATION DES POINTS DE DEBARQUEMENT

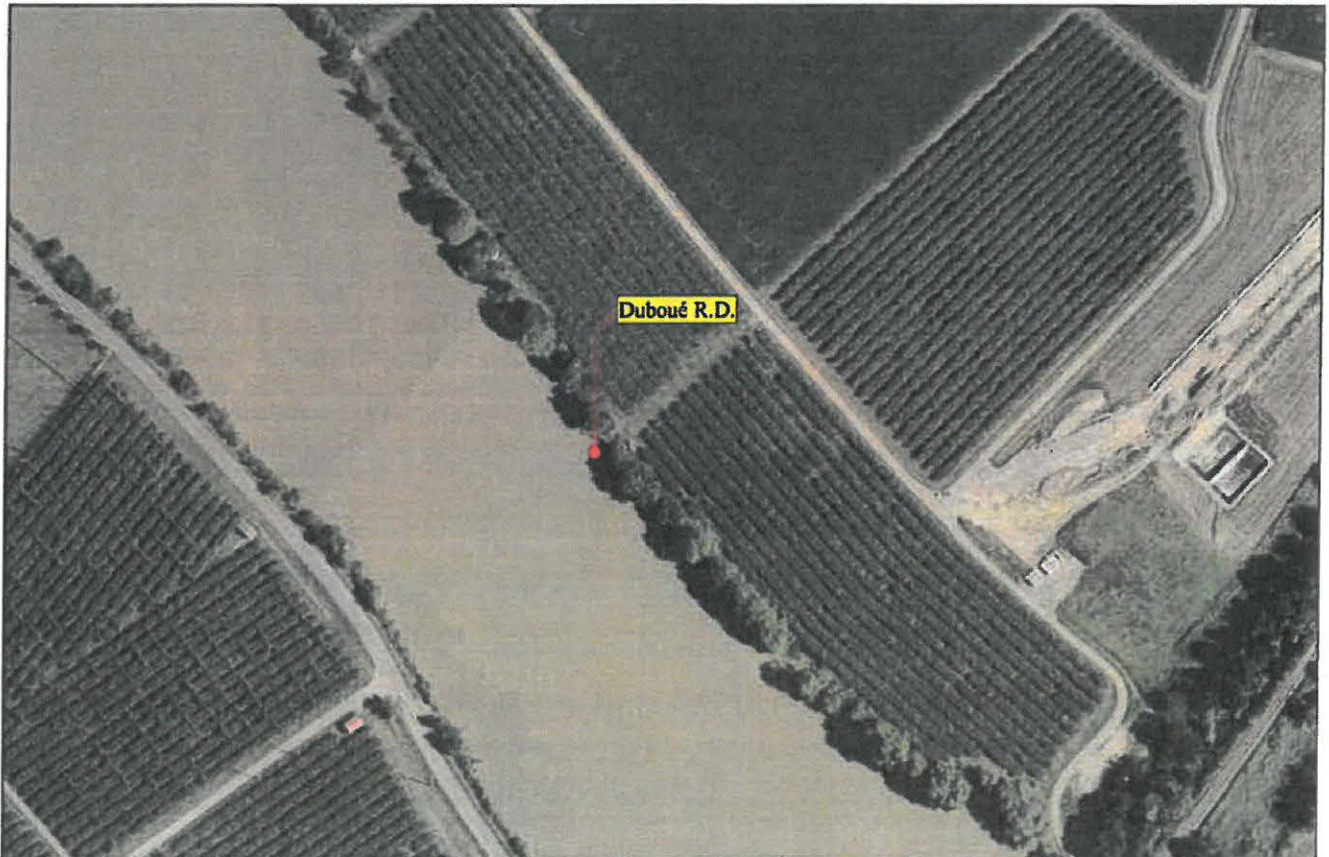


PREFET DES LANDES  
DIRECTION DEPARTEMENTALE DES TERRITOIRES  
ET DE LA MER

Échelle : 1:25 000

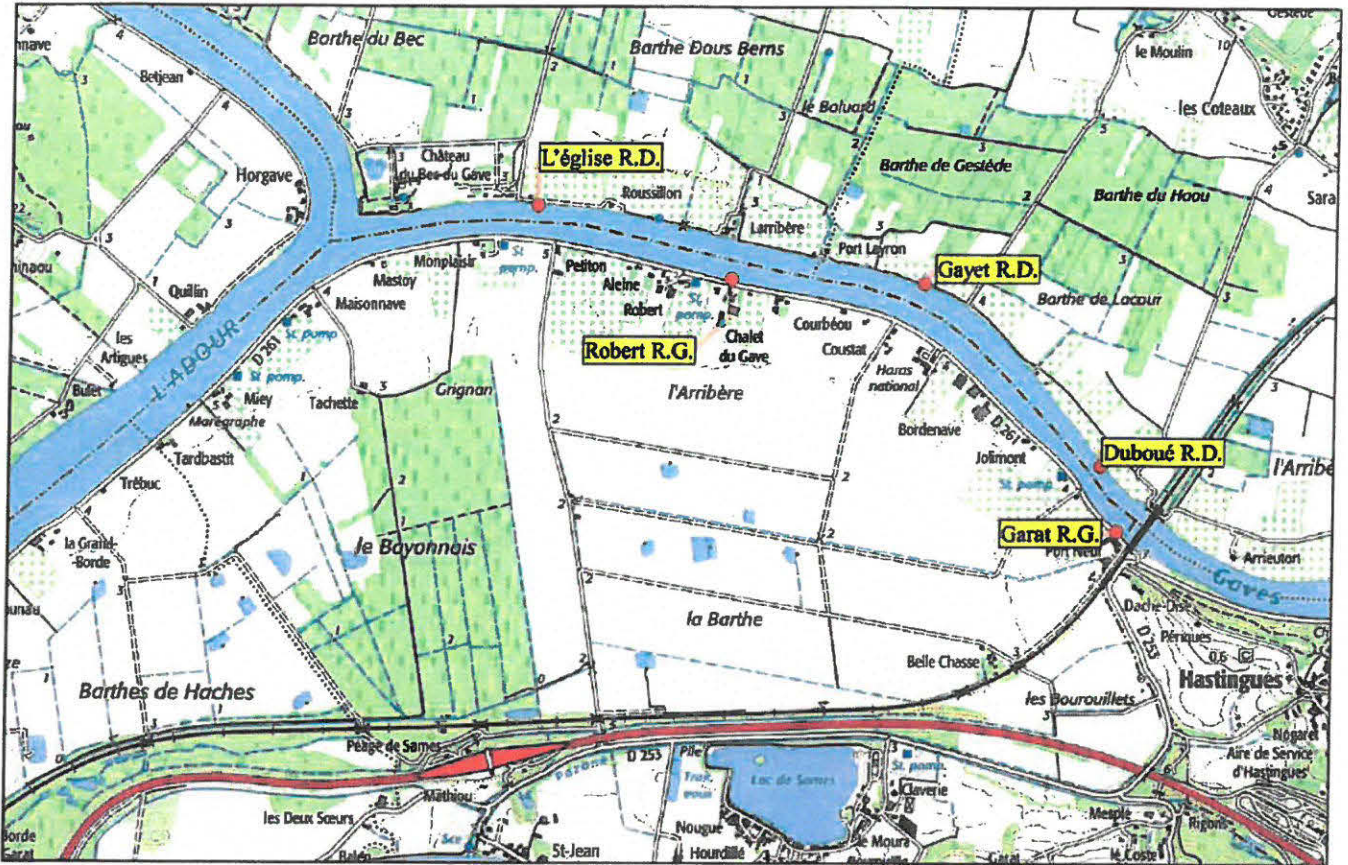


Échelle : 1:2 500

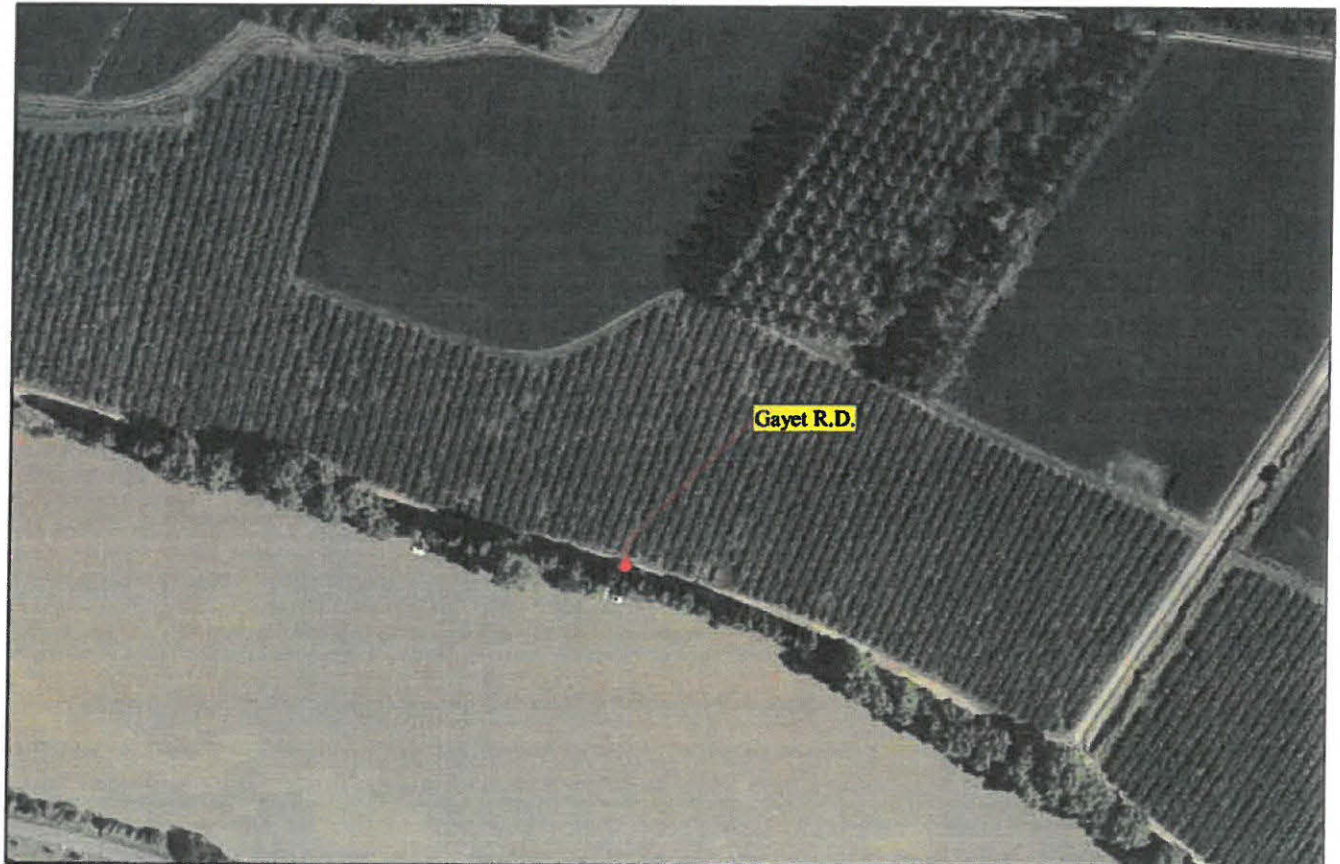




Échelle : 1:25 000



Échelle : 1:2 500



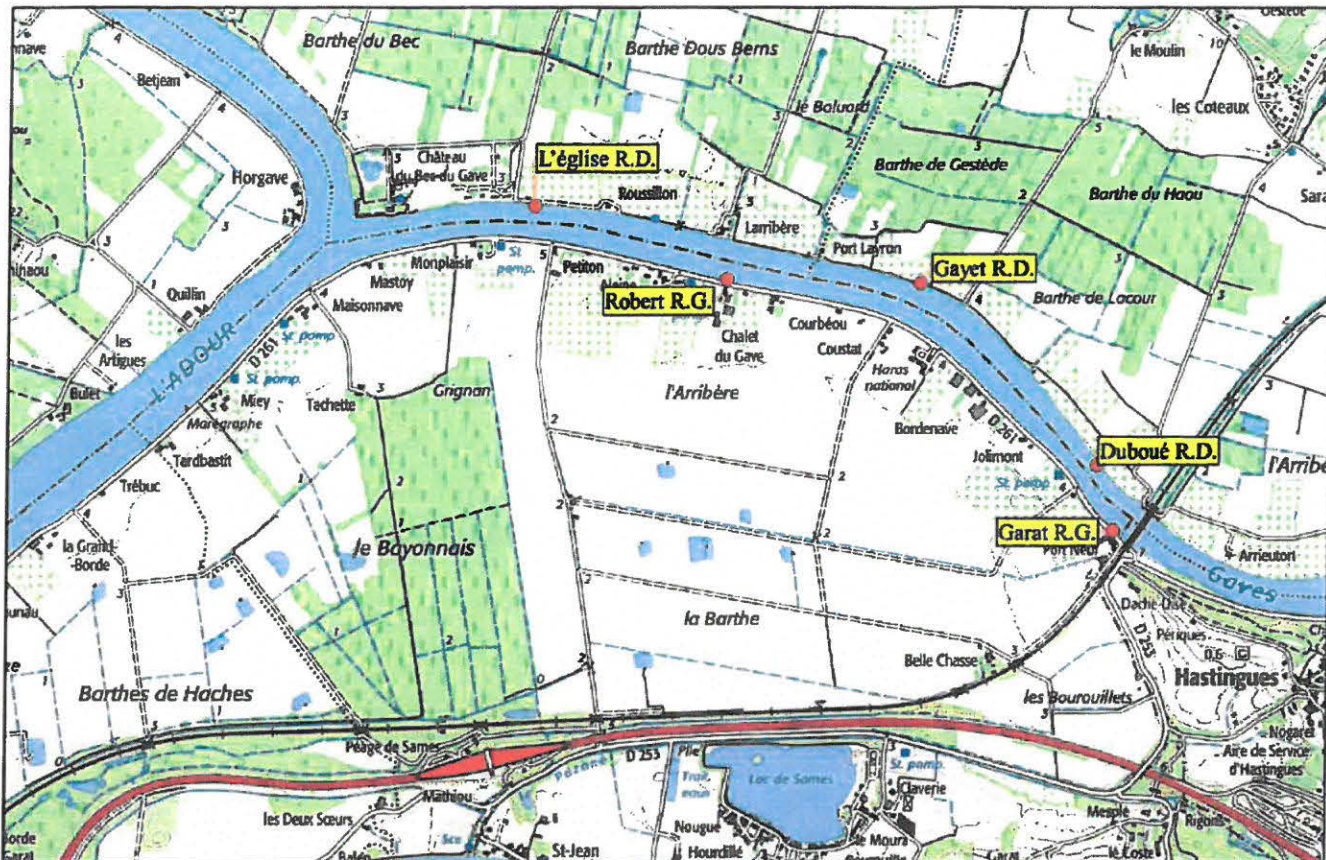


LOCALISATION DES POINTS DE DEBARQUEMENT



PREFET DES LANDES  
DIRECTION DEPARTEMENTALE DES TERRITOIRES  
ET DE LA MER

Échelle : 1:25 000



Échelle : 1:2 500



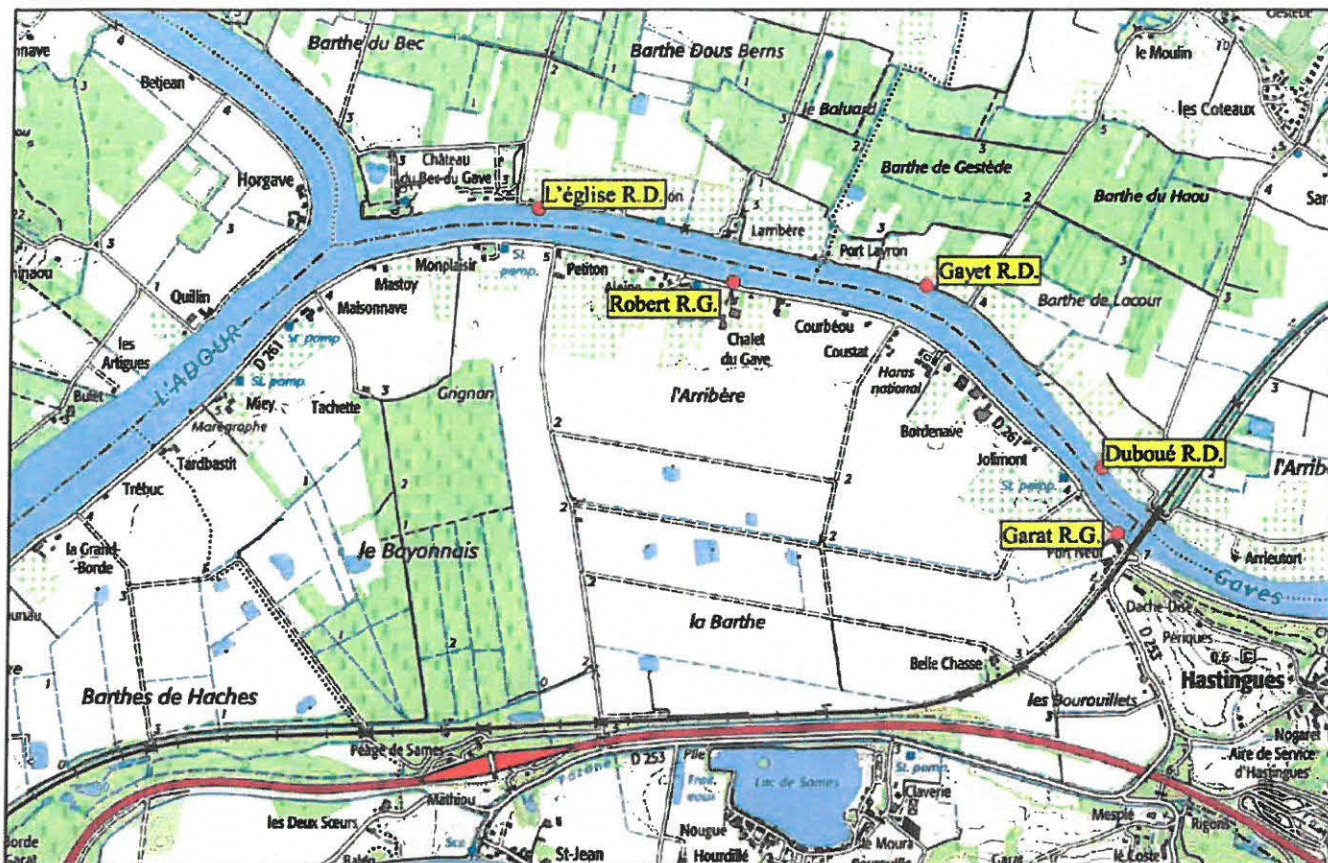


LOCALISATION DES POINTS DE DEBARQUEMENT



PREFET DES LANDES  
DIRECTION DEPARTEMENTALE DES TERRITOIRES  
ET DE LA MER

Échelle : 1:25 000



Échelle : 1:2 500



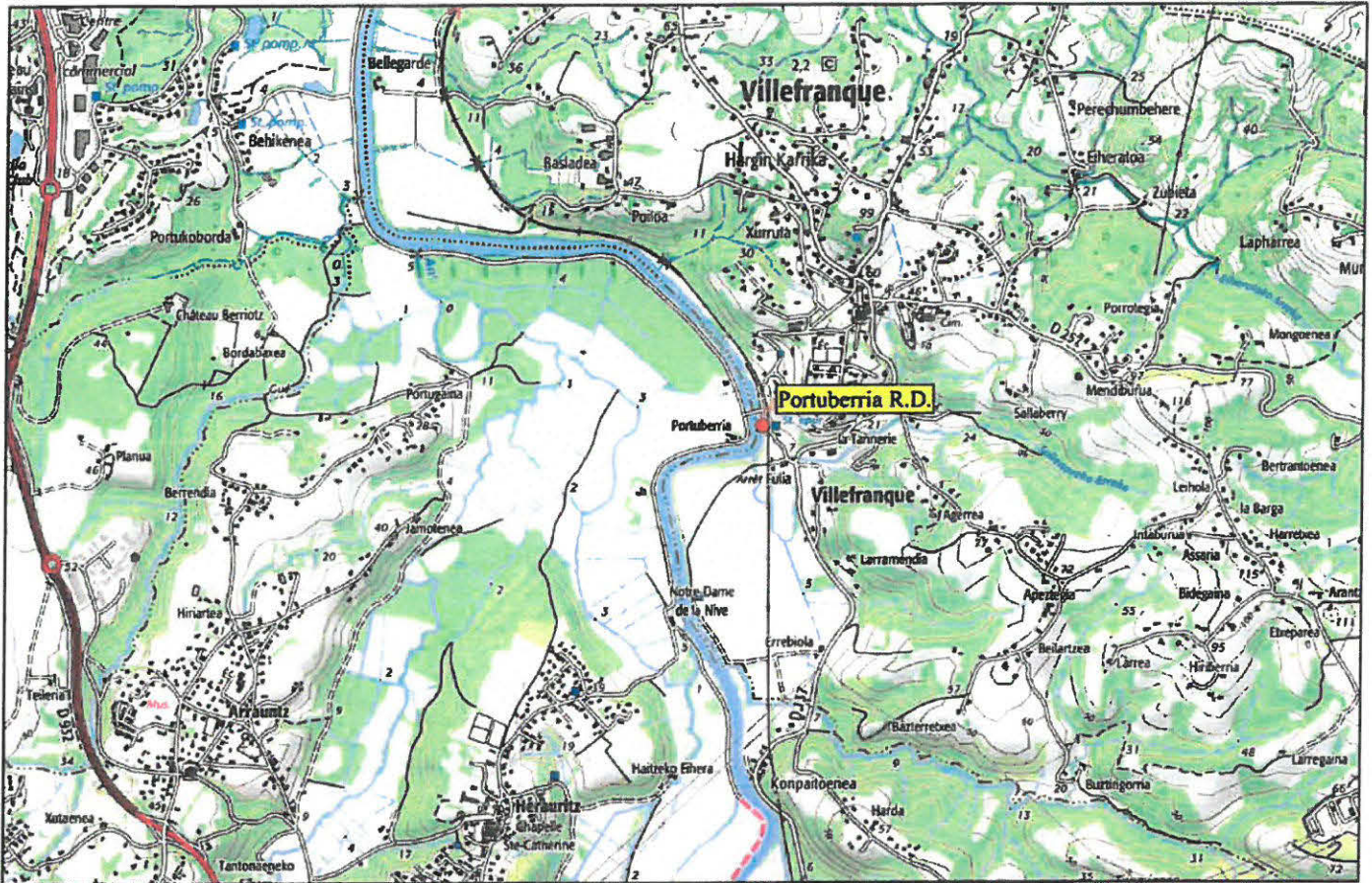


LOCALISATION DES POINTS DE DEBARQUEMENT



PREFET DES LANDES  
DIRECTION DEPARTEMENTALE DES TERRITOIRES  
ET DE LA MER

Échelle : 1:25 000

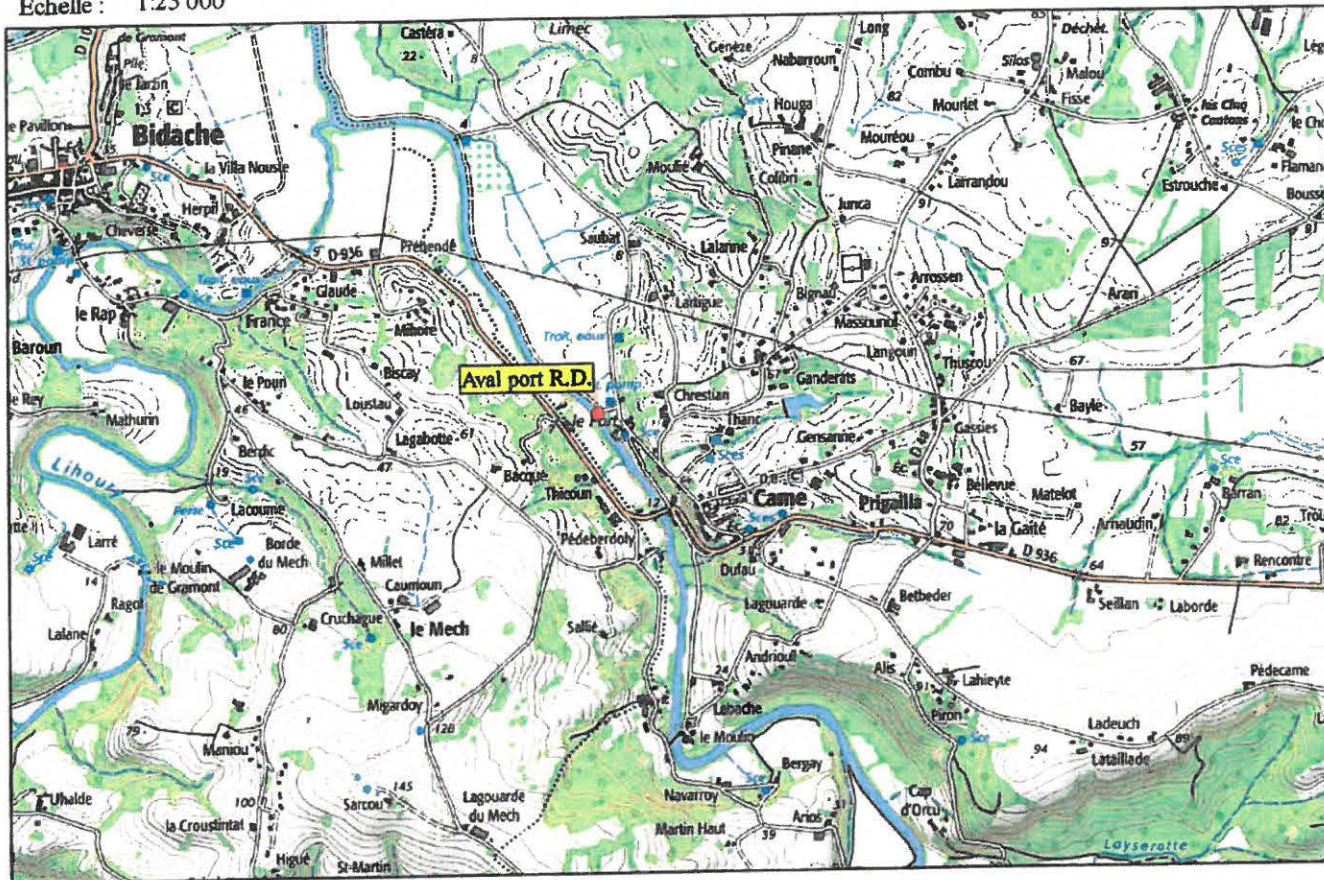


Échelle : 1:2 500





Échelle : 1:25 000



Échelle : 1:2 500

